

Ene/18
CARRETERA FEDERAL NUM 607
SAN RAFAEL

Balanza de comprobación al 31/Enero/18

Tipo de moneda :
Todas

Núm. cuenta	Descripción	Saldo anterior	Debe	Haber	Saldo actual
1-0-0-0-00-00-00-00-00	Activo	43,102,092.88	6,631,572.68	4,737,398.84	44,996,266.72
1-1-0-0-00-00-00-00-00	Circulante	13,416,172.45	6,469,734.87	4,737,398.84	15,148,508.48
1-1-1-0-00-00-00-00-00	Efectivo y equivalentes	2,404,446.02	5,894,857.87	4,521,986.56	3,777,317.33
1-1-1-1-00-00-00-00-00	Efectivo	0.00	1,682,641.95	1,553,259.38	129,382.57
1-1-1-1-01-00-00-00-00	Caja general	0.00	1,662,641.95	1,553,259.38	109,382.57
1-1-1-1-02-00-00-00-00	Fondo fijo de pago	0.00	20,000.00	0.00	20,000.00
1-1-1-1-02-01-00-00-00	Karla Liliana Martínez	0.00	20,000.00	0.00	20,000.00
1-1-1-2-00-00-00-00-00	Bancos/Tesorería	2,404,446.02	4,212,215.92	2,968,727.18	3,647,934.76
1-1-1-2-01-00-00-00-00	Banamex	437,951.65	1,751,124.39	157,896.76	2,031,179.28
1-1-1-2-01-01-00-00-00	Cta.1108922	105,330.47	0.00	934.96	104,395.51
1-1-1-2-01-02-00-00-00	Cta.5508488	53,671.37	1,555,934.98	156,944.40	1,452,661.95
1-1-1-2-01-03-00-00-00	Cta.1283899	278,949.81	195,189.41	17.40	474,121.82
1-1-1-2-02-00-00-00-00	BBVA Bancomer	1,966,494.37	2,461,091.53	2,810,830.42	1,616,755.48
1-1-1-2-02-06-00-00-00	Cta. 0110106372	659,056.54	2,321.78	454,261.92	207,116.40
1-1-1-2-02-10-00-00-00	Cta.110106445	918,481.50	32.75	92.80	918,421.45
1-1-1-2-02-11-00-00-00	Cta. 0198908303	0.01	0.00	0.00	0.01
1-1-1-2-02-12-00-00-00	Cta.0110556610	12,637.31	0.14	0.00	12,637.45
1-1-1-2-02-15-00-00-00	Cta. 103795780	202,251.68	0.00	0.00	202,251.68
1-1-1-2-02-16-00-00-00	Cta.0110556629	4,781.76	24.68	37.12	4,769.32
1-1-1-2-02-17-00-00-00	Cta.110106178	16,980.12	5.86	315.52	16,670.46
1-1-1-2-02-18-00-00-00	Cta.0110775142	9,073.29	0.00	0.00	9,073.29
1-1-1-2-02-19-00-00-00	Cta.0110778753	11,924.00	0.00	0.00	11,924.00
1-1-1-2-02-20-00-00-00	Cta.0110819298	130,816.89	2.18	37.12	130,781.95
1-1-1-2-02-21-00-00-00	Cta.0110778702	489.03	0.00	0.00	489.03
1-1-1-2-22-00-00-00-00	Cta.0111045253	0.01	0.00	204.16	-204.15
1-1-1-2-02-23-00-00-00	Cta.0111049267	2.23	1.31	3.54	0.00
1-1-1-2-02-26-00-00-00	Cta 00111323873	0.00	2,148,702.83	2,050,887.24	97,815.59
1-1-1-2-02-27-00-00-00	Cta. 0111324683	0.00	310,000.00	304,991.00	5,009.00
1-1-2-0-00-00-00-00-00	Derechos a recibir efectivo o	10,417,405.13	157,877.00	51,967.19	10,523,314.94
1-1-2-3-00-00-00-00-00	Deudores diversos por cobra	10,319,664.58	153,744.00	51,967.19	10,421,441.39
1-1-2-3-02-00-00-00-00	Gastos a comprobar	0.00	145,770.00	51,967.19	93,802.81
1-1-2-3-02-01-00-00-00	Suelem Thomas	0.00	14,000.00	6,800.00	7,200.00
1-1-2-3-02-02-00-00-00	Karla Liliana Martínez	0.00	30,270.00	28,667.19	1,602.81
1-1-2-3-02-03-00-00-00	Gabriela López Sanchez	0.00	60,000.00	0.00	60,000.00
1-1-2-3-02-04-00-00-00	Silvestre Vazquez Valer	0.00	16,500.00	16,500.00	0.00
1-1-2-3-02-05-00-00-00	Hector Gonzalez Garcia	0.00	25,000.00	0.00	25,000.00
1-1-2-3-03-00-00-00-00	Responsabilidad de función	10,319,664.58	2,974.00	0.00	10,322,638.58
1-1-2-3-03-01-00-00-00	Karla Liliana Martínez	0.00	2,974.00	0.00	2,974.00
1-1-2-3-03-07-00-00-00	Fondo Capufe	435,124.94	0.00	0.00	435,124.94
1-1-2-3-03-10-00-00-00	Sefiplan (Fondo Fortafi	1,050,000.00	0.00	0.00	1,050,000.00
1-1-2-3-03-11-00-00-00	Sefiplan (Fondo Capufe	312,726.64	0.00	0.00	312,726.64
1-1-2-3-03-12-00-00-00	Sefiplan (Fondo Fish 20	5,882,268.00	0.00	0.00	5,882,268.00
1-1-2-3-03-14-00-00-00	Sefiplan (Fondo Capufe	2,639,545.00	0.00	0.00	2,639,545.00
1-1-2-3-04-00-00-00-00	Anticipos a cuenta de sue	0.00	5,000.00	0.00	5,000.00
1-1-2-3-04-01-00-00-00	Oscar Alberto Delgado M	0.00	5,000.00	0.00	5,000.00
1-1-2-4-00-00-00-00-00	Ingresos por recuperar a tes	97,740.55	4,133.00	0.00	101,873.55
1-1-2-4-01-00-00-00-00	Impuestos	97,740.55	4,133.00	0.00	101,873.55
1-1-2-4-01-01-00-00-00	Subsidio al Empleo	97,740.11	4,133.00	0.00	101,873.11
1-1-2-4-01-02-00-00-00	Retencion ISR	0.44	0.00	0.00	0.44
1-1-3-0-00-00-00-00-00	Derechos a recibir bienes	0.00	0.00	0.00	0.00
1-1-3-9-00-00-00-00-00	Otros derechos a recibir	0.00	0.00	0.00	0.00
1-1-3-9-01-00-00-00-00	Otros derechos a recibir	0.00	0.00	0.00	0.00
1-1-9-0-00-00-00-00-00	Otros activos circulante	594,321.30	417,000.00	163,445.09	847,876.21
1-1-9-1-00-00-00-00-00	Valores en garantía	594,321.30	417,000.00	163,445.09	847,876.21
1-1-9-1-01-00-00-00-00	Valores en garantía	594,321.30	417,000.00	163,445.09	847,876.21
1-1-9-1-01-01-00-00-00	Deutsche Bank Mexico	594,321.30	417,000.00	163,445.09	847,876.21
1-2-0-0-00-00-00-00-00	Activo no circulante	29,685,920.43	161,837.81	0.00	29,847,758.24
1-2-1-0-00-00-00-00-00	Inversiones financieras no	1,297,047.19	161,837.81	0.00	1,458,885.00
1-2-1-3-08-00-00-00-00	Fideicomisos, mandatos y co	1,297,047.19	161,837.81	0.00	1,458,885.00
1-2-1-3-08-01-00-00-00	Fideicomiso B	1,297,047.19	161,837.81	0.00	1,458,885.00
1-2-3-0-00-00-00-00-00	Bienes inmuebles, infraestruct	30,573,154.34	0.00	0.00	30,573,154.34
1-2-3-1-00-00-00-00-00	Terrenos	10,045,536.69	0.00	0.00	10,045,536.69
1-2-3-1-01-00-00-00-00	Terrenos para usos divers	4,603,610.69	0.00	0.00	4,603,610.69
1-2-3-1-01-01-00-00-00	Terrenos para usos Dive	4,423,610.69	0.00	0.00	4,423,610.69
1-2-3-1-01-03-00-00-00	Terrenos para usos div	80,000.00	0.00	0.00	80,000.00



AYUNTAMIENTO CONSTITUCIONAL
SAN RAFAEL, VER.
2018-2021
PRESIDENCIA



H. AYUNTAMIENTO
CONSTITUCIONAL
SAN RAFAEL, VER.
2018-2021
SINDICATURA



AYUNTAMIENTO CONSTITUCIONAL
SAN RAFAEL, VER.
2018-2021
TESORERIA



AYUNTAMIENTO CONSTITUCIONAL
SAN RAFAEL, VER.
2018-2021
CONTADORIA

Ene/18
CARRETERA FEDERAL NUM 607
SAN RAFAEL

Balanza de comprobación al 31/Enero/18

Tipo de moneda :
Todas

Núm. cuenta	Descripción	Saldo anterior	Debe	Haber	Saldo actual
1-2-3-1-01-04-00-00-00	Terrenos para uso agrícola	100,000.00	0.00	0.00	100,000.00
1-2-3-1-02-00-00-00-00	Terrenos para la construcción	5,441,926.00	0.00	0.00	5,441,926.00
1-2-3-1-02-01-00-00-00	Terrenos 2004-2014	5,381,926.00	0.00	0.00	5,381,926.00
1-2-3-1-02-02-00-00-00	Terrenos 2015	60,000.00	0.00	0.00	60,000.00
1-2-3-3-00-00-00-00-00	Edificios no habitacionales	19,908,194.21	0.00	0.00	19,908,194.21
1-2-3-3-01-00-00-00-00	Adquisición de edificios	19,908,194.21	0.00	0.00	19,908,194.21
1-2-3-3-01-01-00-00-00	Palacio Municipal	19,908,194.21	0.00	0.00	19,908,194.21
1-2-3-5-00-00-00-00-00	Construcciones en proceso	619,423.44	0.00	0.00	619,423.44
1-2-3-5-02-00-00-00-00	Edificación no habitacional	439,423.44	0.00	0.00	439,423.44
1-2-3-5-02-01-00-00-00	Edificación no habitacional	439,423.44	0.00	0.00	439,423.44
1-2-3-5-02-01-63-00-00	2017302116004 capufe1	199,423.44	0.00	0.00	199,423.44
1-2-3-5-02-01-64-00-00	2017302116005 capufe1	240,000.00	0.00	0.00	240,000.00
1-2-3-5-05-00-00-00-00	Construcción de vías de c	180,000.00	0.00	0.00	180,000.00
1-2-3-5-05-01-00-00-00	Construcción de vías de c	180,000.00	0.00	0.00	180,000.00
1-2-3-5-05-01-03-00-00	2017302116003 capufe1	180,000.00	0.00	0.00	180,000.00
1-2-4-0-00-00-00-00-00	Bienes muebles	9,939,714.31	0.00	0.00	9,939,714.31
1-2-4-1-00-00-00-00-00	Mobiliario y equipo de admi	1,385,011.36	0.00	0.00	1,385,011.36
1-2-4-1-01-00-00-00-00	Muebles de oficina y esta	582,829.12	0.00	0.00	582,829.12
1-2-4-1-01-01-00-00-00	Mobiliario y equipo de	582,829.12	0.00	0.00	582,829.12
1-2-4-1-01-01-01-00-00	Mobiliario y Eq de Of	562,049.03	0.00	0.00	562,049.03
1-2-4-1-01-01-02-00-00	Mobiliario y Eq de Of	7,273.99	0.00	0.00	7,273.99
1-2-4-1-01-01-03-00-00	Mobiliario y Eq de Of	7,918.00	0.00	0.00	7,918.00
1-2-4-1-01-01-04-00-00	Mobiliario y eq de Of	5,588.10	0.00	0.00	5,588.10
1-2-4-1-02-00-00-00-00	Muebles, excepto de ofici	11,848.64	0.00	0.00	11,848.64
1-2-4-1-02-01-00-00-00	Otros muebles	11,848.64	0.00	0.00	11,848.64
1-2-4-1-03-00-00-00-00	Otros muebles 2004-20	11,848.64	0.00	0.00	11,848.64
1-2-4-1-03-00-00-00-00	Equipo de cómputo y de te	790,333.60	0.00	0.00	790,333.60
1-2-4-1-03-01-00-00-00	Bienes informáticos	790,333.60	0.00	0.00	790,333.60
1-2-4-1-03-01-01-00-00	Equipo de Computo 200	667,867.91	0.00	0.00	667,867.91
1-2-4-1-03-01-02-00-00	Equipo de Computo 201	51,204.19	0.00	0.00	51,204.19
1-2-4-1-03-01-04-00-00	Equipo de Computo 201	39,032.00	0.00	0.00	39,032.00
1-2-4-1-03-01-05-00-00	Equipo de Computo 201	32,229.50	0.00	0.00	32,229.50
1-2-4-2-00-00-00-00-00	Mobiliario y equipo educaci	151,396.06	0.00	0.00	151,396.06
1-2-4-2-01-00-00-00-00	Equipos y aparatos audiov	112,980.06	0.00	0.00	112,980.06
1-2-4-2-01-01-00-00-00	Equipo audiovisual	112,980.06	0.00	0.00	112,980.06
1-2-4-2-01-01-01-00-00	Equipo Audiovisual 20	89,480.07	0.00	0.00	89,480.07
1-2-4-2-01-01-02-00-00	Equipo Audiovisual 20	3,399.99	0.00	0.00	3,399.99
1-2-4-2-01-01-03-00-00	Equipo Audiovisual 20	11,600.00	0.00	0.00	11,600.00
1-2-4-2-01-01-04-00-00	Equipo Audiovisual 20	8,500.00	0.00	0.00	8,500.00
1-2-4-2-03-00-00-00-00	Cámaras fotográficas y de	38,416.00	0.00	0.00	38,416.00
1-2-4-2-03-01-00-00-00	Equipo fotográfico	38,416.00	0.00	0.00	38,416.00
1-2-4-2-03-01-01-00-00	Equipo Fotografico 20	12,018.00	0.00	0.00	12,018.00
1-2-4-2-03-01-02-00-00	Equipo fotografico 20	14,399.00	0.00	0.00	14,399.00
1-2-4-2-03-01-03-00-00	Equipo Fotografico 20	11,999.00	0.00	0.00	11,999.00
1-2-4-3-00-00-00-00-00	Equipo e instrumental medic	27,000.00	0.00	0.00	27,000.00
1-2-4-3-01-00-00-00-00	Equipo médico y de labora	27,000.00	0.00	0.00	27,000.00
1-2-4-3-01-01-00-00-00	Equipo médico y de labora	27,000.00	0.00	0.00	27,000.00
1-2-4-4-00-00-00-00-00	Vehículos y equipo de trans	4,339,689.40	0.00	0.00	4,339,689.40
1-2-4-4-01-00-00-00-00	Vehículos y equipo terres	4,339,689.40	0.00	0.00	4,339,689.40
1-2-4-4-01-01-00-00-00	Vehículos terrestres para	3,040,053.00	0.00	0.00	3,040,053.00
1-2-4-4-01-01-01-00-00	Vehículos terrestres	2,706,753.00	0.00	0.00	2,706,753.00
1-2-4-4-01-01-02-00-00	Vehículos terrestres	333,300.00	0.00	0.00	333,300.00
1-2-4-4-01-02-00-00-00	Vehículos terrestres	1,299,636.40	0.00	0.00	1,299,636.40
1-2-4-4-01-02-01-00-00	Vehículos terrestres	1,114,636.40	0.00	0.00	1,114,636.40
1-2-4-4-01-02-02-00-00	Vehículos terrestres	115,000.00	0.00	0.00	115,000.00
1-2-4-4-01-02-03-00-00	Vehículos Terrestres	70,000.00	0.00	0.00	70,000.00
1-2-4-6-00-00-00-00-00	Maquinaria, otros bienes mue	4,036,617.49	0.00	0.00	4,036,617.49
1-2-4-6-03-00-00-00-00	Maquinaria y equipo de	3,475,293.82	0.00	0.00	3,475,293.82
1-2-4-6-03-01-00-00-00	Maquinaria y equipo de	3,475,293.82	0.00	0.00	3,475,293.82
1-2-4-6-03-01-01-00-00	Maquinaria y equipo de	3,454,955.31	0.00	0.00	3,454,955.31
1-2-4-6-03-01-02-00-00	Maquinaria y Equipo de	20,338.51	0.00	0.00	20,338.51
1-2-4-6-05-00-00-00-00	Equipo de comunicación y	147,553.20	0.00	0.00	147,553.20
1-2-4-6-05-01-00-00-00	Equipos y aparatos de c	147,553.20	0.00	0.00	147,553.20
1-2-4-6-05-01-01-00-00	Equipos y aparatos de	79,153.20	0.00	0.00	79,153.20
1-2-4-6-05-01-02-00-00	Equipos y aparatos d	68,400.00	0.00	0.00	68,400.00
1-2-4-6-07-00-00-00-00	Herramientas y máquinas-h	407,589.79	0.00	0.00	407,589.79
1-2-4-6-07-01-00-00-00	Maquinaria y equipo par	2,339.00	0.00	0.00	2,339.00

Ene/18
CARRETERA FEDERAL NUM 607
SAN RAFAEL

Balanza de comprobación al 31/Enero/18

Tipo de moneda :
Todas

Núm. cuenta	Descripción	Saldo anterior	Debe	Haber	Saldo actual
1-2-4-6-07-01-01-00-00	Maquinaria y equipo	2,339.00	0.00	0.00	2,339.00
1-2-4-6-07-02-00-00-00	Herramientas y máquinas	405,250.79	0.00	0.00	405,250.79
1-2-4-6-07-02-01-00-00	Herramientas y máquinas	324,523.64	0.00	0.00	324,523.64
1-2-4-6-07-02-02-00-00	Herramientas y máquinas	50,603.00	0.00	0.00	50,603.00
1-2-4-6-07-02-03-00-00	Herramientas y máquinas	11,751.15	0.00	0.00	11,751.15
1-2-4-6-07-02-04-00-00	Herramientas y máquinas	18,373.00	0.00	0.00	18,373.00
1-2-4-6-09-00-00-00-00	Otros equipos	6,180.68	0.00	0.00	6,180.68
1-2-4-6-09-03-00-00-00	Equipo de ingeniería	6,180.68	0.00	0.00	6,180.68
1-2-4-6-09-03-01-00-00	Equipo de Ingeniería	6,180.68	0.00	0.00	6,180.68
1-2-6-0-00-00-00-00-00	Depreciación, deterioro y am	-12,123,995.41	0.00	0.00	-12,123,995.41
1-2-6-1-00-00-00-00-00	Depreciación acumulada de b	-4,677,629.32	0.00	0.00	-4,677,629.32
1-2-6-1-02-00-00-00-00	Depreciación acumulada de b	-4,677,629.32	0.00	0.00	-4,677,629.32
1-2-6-3-00-00-00-00-00	Depreciación acumulada de b	-7,446,366.09	0.00	0.00	-7,446,366.09
1-2-6-3-01-00-00-00-00	Depreciación acumulada de	-322,639.80	0.00	0.00	-322,639.80
1-2-6-3-04-00-00-00-00	Depreciación acumulada de	-2,995,067.67	0.00	0.00	-2,995,067.67
1-2-6-3-06-00-00-00-00	Depreciación acumulada de	-4,128,658.62	0.00	0.00	-4,128,658.62
2-0-0-0-00-00-00-00-00	Pasivo	-22,032,608.77	161,003.36	182,247.54	-22,053,852.95
2-1-0-0-00-00-00-00-00	Pasivo circulante	-15,414,090.49	3,700.00	182,247.54	-15,592,638.03
2-1-1-0-00-00-00-00-00	Cuentas por pagar a corto pla	-15,414,090.49	3,700.00	182,247.54	-15,592,638.03
2-1-1-1-00-00-00-00-00	Servicios personales por pa	0.00	1,700.00	13,405.86	-11,705.86
2-1-1-1-01-00-00-00-00	Remuneraciones al persona	0.00	1,700.00	13,405.86	-11,705.86
2-1-1-1-04-00-00-00-00	Seguridad social	0.00	0.00	0.00	0.00
2-1-1-3-00-00-00-00-00	Contratistas por obras públ	-2,354,285.51	0.00	0.00	-2,354,285.51
2-1-1-3-01-00-00-00-00	Obra pública en bienes de	-2,354,285.51	0.00	0.00	-2,354,285.51
2-1-1-3-01-01-00-00-00	Jesus Arroyo y Castella	-240,000.00	0.00	0.00	-240,000.00
2-1-1-3-01-10-00-00-00	Luis adrian Herrera Lor	-1,043,534.48	0.00	0.00	-1,043,534.48
2-1-1-3-01-13-00-00-00	Manuel Castillo Telles	-1,070,751.03	0.00	0.00	-1,070,751.03
2-1-1-5-00-00-00-00-00	Transferencias otorgadas po	0.00	2,000.00	1,600.00	400.00
2-1-1-5-05-00-00-00-00	Pensiones y jubilaciones	0.00	2,000.00	1,600.00	400.00
2-1-1-5-05-01-00-00-00	Beer Lahai Vazquez Gayt	0.00	2,000.00	1,000.00	1,000.00
2-1-1-5-05-03-00-00-00	Luz Alejandra Villa Gar	0.00	0.00	600.00	-600.00
2-1-1-7-00-00-00-00-00	Retenciones y contribucione	-13,059,804.98	0.00	167,241.68	-13,227,046.66
2-1-1-7-01-00-00-00-00	Retenciones y contribucio	-8,646,144.56	0.00	167,241.68	-8,813,386.24
2-1-1-7-01-01-00-00-00	ISR	-8,646,144.56	0.00	167,241.68	-8,813,386.24
2-1-1-7-01-01-01-00-00	ISR Retencion Sueldos	-8,570,511.09	0.00	165,746.88	-8,736,257.97
2-1-1-7-01-01-02-00-00	ISR Retencion por Ser	-19,657.39	0.00	0.00	-19,657.39
2-1-1-7-01-01-03-00-00	ISR Retencion Arrenda	-55,976.08	0.00	1,494.80	-57,470.88
2-1-1-7-01-02-00-00-00	IMSS	0.00	0.00	0.00	0.00
2-1-1-7-01-02-01-00-00	IMSS	0.00	0.00	0.00	0.00
2-1-1-7-02-00-00-00-00	Retenciones y contribucio	-4,413,660.42	0.00	0.00	-4,413,660.42
2-1-1-7-02-01-00-00-00	Impuesto 2% sobre Nom	-4,039,994.74	0.00	0.00	-4,039,994.74
2-1-1-7-02-02-00-00-00	Impuesto Adicional Fome	-271,831.85	0.00	0.00	-271,831.85
2-1-1-7-02-03-00-00-00	5 al Millar	-101,833.83	0.00	0.00	-101,833.83
2-2-0-0-00-00-00-00-00	Pasivo no circulante	-6,618,518.28	157,303.36	0.00	-6,461,214.92
2-2-3-0-00-00-00-00-00	Deuda pública a largo plazo	-6,618,518.28	157,303.36	0.00	-6,461,214.92
2-2-3-1-00-00-00-00-00	Títulos y valores de la deu	-6,618,518.28	157,303.36	0.00	-6,461,214.92
2-2-3-1-01-00-00-00-00	Títulos y valores de la d	-314,607.20	157,303.36	0.00	-157,303.84
2-2-3-1-01-02-00-00-00	Deuda BBVA Bancomer	-314,607.20	157,303.36	0.00	-157,303.84
2-2-3-1-02-00-00-00-00	Títulos y valores de la d	-6,303,911.08	0.00	0.00	-6,303,911.08
2-2-3-1-02-01-00-00-00	Deuda Burzatil vrzbo	-5,441,084.23	0.00	0.00	-5,441,084.23
2-2-3-1-02-02-00-00-00	Deuda Burzatil vrzcb	-862,826.85	0.00	0.00	-862,826.85
3-0-0-0-00-00-00-00-00	Hacienda pública/patrimonio	-21,069,484.11	0.00	0.00	-21,069,484.11
3-2-0-0-00-00-00-00-00	Hacienda pública/patrimonio	-21,069,484.11	0.00	0.00	-21,069,484.11
3-2-1-0-00-00-00-00-00	Resultados del ejercicio an	-5,070,103.39	0.00	0.00	-5,070,103.39
3-2-1-1-00-00-00-00-00	Resultados del ejercicio an	-5,070,103.39	0.00	0.00	-5,070,103.39
3-2-1-1-00-00-00-00-00	Ahorro	-5,070,103.39	0.00	0.00	-5,070,103.39
3-2-2-1-00-00-00-00-00	Resultados de ejercicios ante	4,377,633.14	0.00	0.00	4,377,633.14
3-2-2-1-00-00-00-00-00	Resultados de ejercicios	4,377,633.14	0.00	0.00	4,377,633.14
3-2-2-1-01-00-00-00-00	Resultados de ejercicios	4,377,633.14	0.00	0.00	4,377,633.14
3-2-2-1-01-01-00-00-00	Resultado Ejercicio 200	-4,893,241.58	0.00	0.00	-4,893,241.58
3-2-2-1-01-02-00-00-00	Resultado Ejercicio 201	21,569,179.64	0.00	0.00	21,569,179.64
3-2-2-1-01-03-00-00-00	Resultado Ejercicio 201	-1,002,500.44	0.00	0.00	-1,002,500.44
3-2-2-1-01-04-00-00-00	Resultado Ejercicio 201	-11,295,804.48	0.00	0.00	-11,295,804.48
3-2-5-0-00-00-00-00-00	Rectificaciones de resultados	-20,377,013.86	0.00	0.00	-20,377,013.86
3-2-5-1-00-00-00-00-00	Cambios en políticas contab	-26,605,356.10	0.00	0.00	-26,605,356.10

Ene/18
CARRETERA FEDERAL NUM 607
SAN RAFAEL

Balanza de comprobación al 31/Enero/18

Tipo de moneda :
Todas

Núm. cuenta	Descripción	Saldo anterior	Debe	Haber	Saldo actual
3-2-5-1-01-00-00-00-00	Cambios en políticas contables	-26,605,356.10	0.00	0.00	-26,605,356.10
3-2-5-2-00-00-00-00-00	Cambios por errores contables	6,228,342.24	0.00	0.00	6,228,342.24
3-2-5-2-01-00-00-00-00	Cambios por errores contables	6,228,342.24	0.00	0.00	6,228,342.24
4-0-0-0-00-00-00-00-00	Ingresos y otros beneficios	0.00	342,754.43	5,097,063.76	-4,754,309.33
4-1-0-0-00-00-00-00-00	Ingresos de gestión	0.00	342,654.43	2,007,971.98	-1,665,317.55
4-1-1-0-00-00-00-00-00	Impuestos	0.00	261,486.43	1,332,554.09	-1,071,067.66
4-1-1-1-00-00-00-00-00	Impuestos sobre los ingresos	0.00	0.00	1,660.68	-1,660.68
4-1-1-1-03-00-00-00-00	Impuesto sobre juegos de mesa	0.00	0.00	1,660.68	-1,660.68
4-1-1-1-03-01-00-00-00	Juegos de mesa	0.00	0.00	1,660.68	-1,660.68
4-1-1-2-00-00-00-00-00	Impuesto sobre el patrimonio	0.00	261,486.43	1,193,466.95	-931,980.52
4-1-1-2-01-00-00-00-00	Impuesto predial	0.00	261,486.43	1,168,350.32	-906,863.89
4-1-1-2-01-01-00-00-00	Predial urbano	0.00	176,074.27	771,401.30	-595,327.03
4-1-1-2-01-02-00-00-00	Predial sub urbano	0.00	21,351.98	98,988.30	-77,636.32
4-1-1-2-01-03-00-00-00	Predial rural	0.00	64,060.18	297,960.72	-233,900.54
4-1-1-2-02-00-00-00-00	Impuesto sobre traslación	0.00	0.00	25,116.63	-25,116.63
4-1-1-2-02-01-00-00-00	Suelo	0.00	0.00	14,673.97	-14,673.97
4-1-1-2-02-02-00-00-00	Construcciones	0.00	0.00	10,442.66	-10,442.66
4-1-1-9-00-00-00-00-00	Otros impuestos	0.00	0.00	137,426.46	-137,426.46
4-1-1-9-01-00-00-00-00	Contribución adicional sobre	0.00	0.00	137,426.46	-137,426.46
4-1-1-9-01-01-00-00-00	Sobre impuesto predial	0.00	0.00	91,656.43	-91,656.43
4-1-1-9-01-01-01-00-00	Sobre impuesto predial	0.00	0.00	61,511.56	-61,511.56
4-1-1-9-01-01-02-00-00	Sobre impuesto predial	0.00	0.00	8,316.16	-8,316.16
4-1-1-9-01-01-03-00-00	Sobre impuesto predial	0.00	0.00	21,828.71	-21,828.71
4-1-1-9-01-02-00-00-00	Sobre espectáculos públicos	0.00	0.00	0.00	0.00
4-1-1-9-01-03-00-00-00	Sobre juegos permitidos	0.00	0.00	849.65	-849.65
4-1-1-9-01-05-00-00-00	Sobre derechos	0.00	0.00	43,411.90	-43,411.90
4-1-1-9-01-06-00-00-00	Sobre productos	0.00	0.00	1,508.48	-1,508.48
4-1-4-0-00-00-00-00-00	Derechos	0.00	81,168.00	534,851.20	-453,683.20
4-1-4-1-00-00-00-00-00	Derechos por el uso, goce,	0.00	0.00	1,136.34	-1,136.34
4-1-4-1-01-00-00-00-00	Derechos por ocupación de	0.00	0.00	1,136.34	-1,136.34
4-1-4-1-01-03-00-00-00	Ocupación temporal de l	0.00	0.00	1,136.34	-1,136.34
4-1-4-3-00-00-00-00-00	Derechos por prestación de	0.00	81,168.00	522,017.35	-440,849.35
4-1-4-3-01-00-00-00-00	Derechos por registro y r	0.00	0.00	87,643.12	-87,643.12
4-1-4-3-01-02-00-00-00	Refrendos anuales	0.00	0.00	17,917.05	-17,917.05
4-1-4-3-01-02-01-00-00	Por Venta de Bebidas	0.00	0.00	17,917.05	-17,917.05
4-1-4-3-01-03-00-00-00	Permiso o autorización	0.00	0.00	69,726.07	-69,726.07
4-1-4-3-01-03-03-00-00	Permisos o autorizaci	0.00	0.00	69,726.07	-69,726.07
4-1-4-3-02-00-00-00-00	Derechos por obras materi	0.00	0.00	998.24	-998.24
4-1-4-3-02-01-00-00-00	Alineamiento de predios	0.00	0.00	426.28	-426.28
4-1-4-3-02-02-00-00-00	Asignación de número of	0.00	0.00	128.66	-128.66
4-1-4-3-02-03-00-00-00	Licencias	0.00	0.00	322.40	-322.40
4-1-4-3-02-05-00-00-00	Registro, estudio y apr	0.00	0.00	120.90	-120.90
4-1-4-3-03-00-00-00-00	Derechos por los servicio	0.00	35,679.60	91,751.86	-56,072.26
4-1-4-3-03-22-00-00-00	Sistemas pequeños servi	0.00	35,679.60	91,751.86	-56,072.26
4-1-4-3-04-00-00-00-00	Derechos por expedición d	0.00	0.00	40,917.31	-40,917.31
4-1-4-3-04-01-00-00-00	Certificaciones expedid	0.00	0.00	40,917.31	-40,917.31
4-1-4-3-06-00-00-00-00	Derechos por servicios de	0.00	0.00	7,216.16	-7,216.16
4-1-4-3-06-01-00-00-00	Inhumaciones y refrendo	0.00	0.00	3,727.28	-3,727.28
4-1-4-3-06-02-00-00-00	Inhumaciones en fosas a	0.00	0.00	3,488.88	-3,488.88
4-1-4-3-06-04-00-00-00	Depósito de restos en o	0.00	0.00	0.00	0.00
4-1-4-3-07-00-00-00-00	Derechos por servicios de	0.00	45,488.40	217,089.64	-171,601.24
4-1-4-3-07-01-00-00-00	Uso habitacional	0.00	45,138.00	215,406.01	-170,268.01
4-1-4-3-07-02-00-00-00	Uso industrial y comerc	0.00	350.40	1,683.63	-1,333.23
4-1-4-3-10-00-00-00-00	Derechos por servicios pr	0.00	0.00	32,659.72	-32,659.72
4-1-4-3-10-02-00-00-00	Expedición de constancia	0.00	0.00	28,432.56	-28,432.56
4-1-4-3-10-02-02-00-00	Expedición de certifi	0.00	0.00	21,499.20	-21,499.20
4-1-10-02-03-00-00-00	Expedición de Cedula	0.00	0.00	6,933.36	-6,933.36
4-1-10-03-00-00-00-00	Expedición de cartograf	0.00	0.00	0.00	0.00
4-1-4-3-10-04-00-00-00	Certificación de docume	0.00	0.00	4,227.16	-4,227.16
4-1-4-3-11-00-00-00-00	Derechos por servicios de	0.00	0.00	43,541.30	-43,541.30
4-1-4-3-11-01-00-00-00	Reconocimientos de hijo	0.00	0.00	254.54	-254.54
4-1-4-3-11-03-00-00-00	Matrimonio en oficina	0.00	0.00	3,636.36	-3,636.36
4-1-4-3-11-04-00-00-00	Matrimonio a domicilio	0.00	0.00	0.00	0.00
4-1-4-3-11-05-00-00-00	Divorcio	0.00	0.00	2,181.82	-2,181.82
4-1-4-3-11-06-00-00-00	Defunción	0.00	0.00	2,399.23	-2,399.23
4-1-4-3-11-10-00-00-00	Expedición de copia cer	0.00	0.00	35,069.35	-35,069.35

Ene/18
CARRETERA FEDERAL NUM 607
SAN RAFAEL

Balanza de comprobación al 31/Enero/18

Tipo de moneda :
Todas

Núm. cuenta	Descripción	Saldo anterior	Debe	Haber	Saldo actual
4-1-4-3-11-11-00-00-00	Expedición de constanci	0.00	0.00	0.00	0.00
4-1-4-3-12-00-00-00-00	Derechos en materia de tr	0.00	0.00	200.00	-200.00
4-1-4-3-12-01-00-00-00	Expedición de permisos	0.00	0.00	200.00	-200.00
4-1-4-9-00-00-00-00-00	Otros derechos	0.00	0.00	11,697.51	-11,697.51
4-1-4-9-01-00-00-00-00	Otros derechos	0.00	0.00	11,697.51	-11,697.51
4-1-4-9-01-01-00-00-00	Por uso bodega de vasos	0.00	0.00	1,301.54	-1,301.54
4-1-4-9-01-02-00-00-00	Adicional sobre servicio	0.00	0.00	10,395.97	-10,395.97
4-1-5-0-00-00-00-00-00	Productos de tipo corriente	0.00	0.00	16,492.43	-16,492.43
4-1-5-9-00-00-00-00-00	Otros productos que generan	0.00	0.00	16,492.43	-16,492.43
4-1-5-9-02-00-00-00-00	Actividades de embudo	0.00	0.00	12,869.65	-12,869.65
4-1-5-9-06-00-00-00-00	Diversos	0.00	0.00	3,622.78	-3,622.78
4-1-6-0-00-00-00-00-00	Aprovechamientos de tipo corr	0.00	0.00	9,218.30	-9,218.30
4-1-6-2-00-00-00-00-00	Multas	0.00	0.00	9,218.30	-9,218.30
4-1-6-2-01-00-00-00-00	Multas administrativas	0.00	0.00	9,218.30	-9,218.30
4-1-6-2-01-01-00-00-00	Multas al bando de poli	0.00	0.00	4,500.00	-4,500.00
4-1-6-2-01-07-00-00-00	Multas al reglamento de	0.00	0.00	4,323.30	-4,323.30
4-1-6-2-01-11-00-00-00	Reglamento de registro	0.00	0.00	0.00	0.00
4-1-6-2-01-12-00-00-00	Otras multas	0.00	0.00	395.00	-395.00
4-1-9-0-00-00-00-00-00	Ingresos no comprendidos en l	0.00	0.00	114,855.96	-114,855.96
4-1-9-1-00-00-00-00-00	Impuestos no comprendidos e	0.00	0.00	102,888.12	-102,888.12
4-1-9-1-01-00-00-00-00	Impuestos de ejercicios f	0.00	0.00	102,888.12	-102,888.12
4-1-9-1-01-02-00-00-00	Impuestos sobre patrimo	0.00	0.00	66,122.36	-66,122.36
4-1-9-1-01-02-01-00-00	Impuesto predial	0.00	0.00	0.00	0.00
4-1-9-1-01-02-02-00-00	Predial urbano	0.00	0.00	51,571.40	-51,571.40
4-1-9-1-01-02-03-00-00	Predial sub urbano	0.00	0.00	12,359.58	-12,359.58
4-1-9-1-02-04-00-00-00	Predial rural	0.00	0.00	2,191.38	-2,191.38
4-1-9-1-01-03-00-00-00	Accesorios	0.00	0.00	36,765.76	-36,765.76
4-1-9-1-01-03-01-00-00	Recargos	0.00	0.00	36,765.76	-36,765.76
4-1-9-2-00-00-00-00-00	Contribuciones de mejoras,	0.00	0.00	11,967.84	-11,967.84
4-1-9-2-02-00-00-00-00	Derechos de ejercicios fi	0.00	0.00	11,967.84	-11,967.84
4-1-9-2-02-01-00-00-00	Derechos por el uso, go	0.00	0.00	11,967.84	-11,967.84
4-2-0-0-00-00-00-00-00	Participaciones , aportaciones	0.00	100.00	3,089,017.05	-3,088,917.05
4-2-1-0-00-00-00-00-00	Participaciones y aportacione	0.00	0.00	3,089,017.05	-3,089,017.05
4-2-1-1-00-00-00-00-00	Participaciones	0.00	0.00	2,893,827.64	-2,893,827.64
4-2-1-1-01-00-00-00-00	Participaciones federales	0.00	0.00	2,893,827.64	-2,893,827.64
4-2-1-1-01-01-00-00-00	Fondo general de partic	0.00	0.00	2,215,597.73	-2,215,597.73
4-2-1-1-01-02-00-00-00	Fondo de fomento munic	0.00	0.00	418,838.34	-418,838.34
4-2-1-1-01-03-00-00-00	Fondo de fiscalización	0.00	0.00	88,086.36	-88,086.36
4-2-1-1-01-05-00-00-00	Fondo de extracción de	0.00	0.00	16,296.30	-16,296.30
4-2-1-1-01-06-00-00-00	Impuesto especial sobre	0.00	0.00	31,860.74	-31,860.74
4-2-1-1-01-08-00-00-00	Participaciones de gaso	0.00	0.00	90,887.49	-90,887.49
4-2-1-1-01-09-00-00-00	Incentivo a la venta fi	0.00	0.00	633.85	-633.85
4-2-1-1-01-11-00-00-00	Fondo de compensación d	0.00	0.00	31,607.41	-31,607.41
4-2-1-1-01-13-00-00-00	Impuesto sobre tenencia	0.00	0.00	19.42	-19.42
4-2-1-2-00-00-00-00-00	Aportaciones	0.00	0.00	195,189.41	-195,189.41
4-2-1-2-03-00-00-00-00	Aportaciones de otros pro	0.00	0.00	195,189.41	-195,189.41
4-2-1-2-03-01-00-00-00	Aportaciones	0.00	0.00	195,189.41	-195,189.41
4-2-1-2-03-01-01-00-00	Aportaciones Fondo Ca	0.00	0.00	195,189.41	-195,189.41
4-2-2-0-00-00-00-00-00	Transferencias, asignaciones,	0.00	100.00	0.00	100.00
4-2-2-4-00-00-00-00-00	Ayudas sociales	0.00	100.00	0.00	100.00
4-2-2-4-01-00-00-00-00	Ayudas sociales a persona	0.00	100.00	0.00	100.00
4-2-2-4-01-03-00-00-00	Traslado de personas	0.00	100.00	0.00	100.00
4-3-0-0-00-00-00-00-00	Otros ingresos y beneficios	0.00	0.00	74.73	-74.73
4-3-1-0-00-00-00-00-00	Ingresos financieros	0.00	0.00	74.73	-74.73
4-3-1-9-00-00-00-00-00	Otros ingresos financieros	0.00	0.00	74.73	-74.73
4-3-1-9-01-00-00-00-00	Otros ingresos financiero	0.00	0.00	74.73	-74.73
5-0-0-0-00-00-00-00-00	Gastos y otras pérdidas	0.00	2,881,379.67	0.00	2,881,379.67
5-1-0-0-00-00-00-00-00	Gastos de funcionamiento	0.00	2,753,265.46	0.00	2,753,265.46
5-1-1-0-00-00-00-00-00	Servicios personales	0.00	1,704,088.84	0.00	1,704,088.84
5-1-1-1-00-00-00-00-00	Remuneraciones al personal	0.00	1,592,435.00	0.00	1,592,435.00
5-1-1-1-01-00-00-00-00	Dietas	0.00	95,448.00	0.00	95,448.00
5-1-1-1-01-01-00-00-00	Dietas	0.00	95,448.00	0.00	95,448.00
5-1-1-1-03-00-00-00-00	Sueldo base al personal p	0.00	1,496,987.00	0.00	1,496,987.00
5-1-1-1-03-01-00-00-00	Sueldos y salarios	0.00	1,161,683.00	0.00	1,161,683.00
5-1-1-1-03-02-00-00-00	Sobresueldo, jerarquiza	0.00	335,304.00	0.00	335,304.00
5-1-1-2-00-00-00-00-00	Remuneraciones al personal	0.00	0.00	0.00	0.00

Ene/18
CARRETERA FEDERAL NUM 607
SAN RAFAEL

Balanza de comprobación al 31/Enero/18

Tipo de moneda :
Todas

Núm. cuenta	Descripción	Saldo anterior	Debe	Haber	Saldo actual
5-1-1-2-01-00-00-00-00	Honorarios asimilables a	0.00	0.00	0.00	0.00
5-1-1-2-01-01-00-00-00	Personal de lista de ra	0.00	0.00	0.00	0.00
5-1-1-2-02-00-00-00-00	Sueldos base al personal	0.00	0.00	0.00	0.00
5-1-1-2-02-01-00-00-00	Sueldo al personal	0.00	0.00	0.00	0.00
5-1-1-3-00-00-00-00-00	Remuneraciones adicionales	0.00	75,153.84	0.00	75,153.84
5-1-1-3-04-00-00-00-00	Compensaciones	0.00	75,153.84	0.00	75,153.84
5-1-1-3-04-01-00-00-00	Compensaciones fijas	0.00	75,153.84	0.00	75,153.84
5-1-1-5-00-00-00-00-00	Otras prestaciones sociales	0.00	36,500.00	0.00	36,500.00
5-1-1-5-03-00-00-00-00	Prestaciones y haberes de	0.00	36,500.00	0.00	36,500.00
5-1-1-5-03-01-00-00-00	Liquidaciones por indem	0.00	36,500.00	0.00	36,500.00
5-1-2-0-00-00-00-00-00	Materiales y suministros	0.00	311,566.98	0.00	311,566.98
5-1-2-1-00-00-00-00-00	Materiales de administraci	0.00	4,905.51	0.00	4,905.51
5-1-2-1-01-00-00-00-00	Materiales, útiles y equi	0.00	106.51	0.00	106.51
5-1-2-1-01-01-00-00-00	Materiales y útiles de	0.00	106.51	0.00	106.51
5-1-2-1-02-00-00-00-00	Materiales y útiles de im	0.00	4,799.00	0.00	4,799.00
5-1-2-1-02-01-00-00-00	Materiales y útiles de	0.00	4,799.00	0.00	4,799.00
5-1-2-2-00-00-00-00-00	Alimentos y utensilios	0.00	3,034.85	0.00	3,034.85
5-1-2-2-01-00-00-00-00	Productos alimenticios pa	0.00	3,034.85	0.00	3,034.85
5-1-2-2-01-01-00-00-00	Productos alimenticios	0.00	3,034.85	0.00	3,034.85
5-1-2-2-01-04-00-00-00	Productos alimenticios	0.00	0.00	0.00	0.00
5-1-2-3-00-00-00-00-00	Materias primas y materia	0.00	12,176.39	0.00	12,176.39
5-1-2-3-04-00-00-00-00	Combustibles, lubricantes	0.00	12,176.39	0.00	12,176.39
5-1-2-3-04-03-00-00-00	Combustibles Lubricanat	0.00	12,176.39	0.00	12,176.39
5-1-2-4-00-00-00-00-00	Materiales y artículos de c	0.00	238.33	0.00	238.33
5-1-2-4-00-00-00-00-00	Material eléctrico y elec	0.00	169.34	0.00	169.34
5-1-2-4-01-00-00-00-00	Material eléctrico y el	0.00	169.34	0.00	169.34
5-1-2-4-09-00-00-00-00	Otros materiales y artícu	0.00	68.99	0.00	68.99
5-1-2-4-09-01-00-00-00	Pinturas	0.00	68.99	0.00	68.99
5-1-2-5-00-00-00-00-00	Productos químicos, farmacé	0.00	4,252.00	0.00	4,252.00
5-1-2-5-01-00-00-00-00	Productos químicos básico	0.00	3,992.00	0.00	3,992.00
5-1-2-5-01-01-00-00-00	Sustancias químicas	0.00	3,992.00	0.00	3,992.00
5-1-2-5-03-00-00-00-00	Medicinas y productos far	0.00	260.00	0.00	260.00
5-1-2-5-03-01-00-00-00	Medicinas y productos f	0.00	260.00	0.00	260.00
5-1-2-5-03-01-02-00-00	Medicinas y Prod Farm	0.00	260.00	0.00	260.00
5-1-2-6-00-00-00-00-00	Combustibles, lubricantes y	0.00	277,669.88	0.00	277,669.88
5-1-2-6-01-00-00-00-00	Combustibles, lubricantes	0.00	277,669.88	0.00	277,669.88
5-1-2-6-01-01-00-00-00	Combustibles, lubricant	0.00	59,000.00	0.00	59,000.00
5-1-2-6-01-01-01-00-00	programas de seguridad	0.00	29,000.00	0.00	29,000.00
5-1-2-6-01-01-02-00-00	Seguridad Publica arb	0.00	30,000.00	0.00	30,000.00
5-1-2-6-01-02-00-00-00	Combustibles, lubricant	0.00	218,669.88	0.00	218,669.88
5-1-2-6-01-02-02-00-00	para servicios y oper	0.00	218,669.88	0.00	218,669.88
5-1-2-9-00-00-00-00-00	Herramientas, refacciones y	0.00	9,290.02	0.00	9,290.02
5-1-2-9-01-00-00-00-00	Herramientas menores	0.00	8,891.60	0.00	8,891.60
5-1-2-9-01-01-00-00-00	Refacciones, accesorios	0.00	8,891.60	0.00	8,891.60
5-1-2-9-03-00-00-00-00	Refacciones y accesorios	0.00	148.42	0.00	148.42
5-1-2-9-03-01-00-00-00	Refacciones y accesorio	0.00	148.42	0.00	148.42
5-1-2-9-08-00-00-00-00	Refacciones y accesorios	0.00	250.00	0.00	250.00
5-1-2-9-08-01-00-00-00	Material para mantenimi	0.00	250.00	0.00	250.00
5-1-3-0-00-00-00-00-00	Servicios generales	0.00	737,609.64	0.00	737,609.64
5-1-3-1-00-00-00-00-00	Servicios básicos	0.00	568,169.00	0.00	568,169.00
5-1-3-1-01-00-00-00-00	Energía eléctrica	0.00	563,959.00	0.00	563,959.00
5-1-3-1-01-02-00-00-00	Alumbrado público	0.00	563,959.00	0.00	563,959.00
5-1-3-1-04-00-00-00-00	Telefonía tradicional	0.00	4,210.00	0.00	4,210.00
5-1-3-1-04-01-00-00-00	Servicio telefónico con	0.00	4,210.00	0.00	4,210.00
5-1-3-2-00-00-00-00-00	Servicios de arrendamiento	0.00	28,939.72	0.00	28,939.72
5-1-3-2-02-00-00-00-00	Arrendamiento de edificio	0.00	17,339.72	0.00	17,339.72
5-1-3-2-02-01-00-00-00	Arrendamiento de edific	0.00	17,339.72	0.00	17,339.72
5-1-3-3-00-00-00-00-00	Arrendamiento de equipo d	0.00	11,600.00	0.00	11,600.00
5-1-3-3-03-00-00-00-00	Arrendamiento de equipo	0.00	11,600.00	0.00	11,600.00
5-1-3-3-00-00-00-00-00	Servicios profesionales, ci	0.00	3,452.80	0.00	3,452.80
5-1-3-3-03-00-00-00-00	Servicios de consultoría	0.00	1,252.80	0.00	1,252.80
5-1-3-3-03-01-00-00-00	Servicios de informátic	0.00	1,252.80	0.00	1,252.80
5-1-3-3-04-00-00-00-00	Servicios de capacitación	0.00	2,200.00	0.00	2,200.00
5-1-3-3-04-01-00-00-00	Servicios de capacitaci	0.00	2,200.00	0.00	2,200.00
5-1-3-4-00-00-00-00-00	Servicios financieros, banc	0.00	3,987.21	0.00	3,987.21
5-1-3-4-01-00-00-00-00	Servicios financieros y b	0.00	3,987.21	0.00	3,987.21
5-1-3-4-01-01-00-00-00	Servicios bancarios y f	0.00	3,987.21	0.00	3,987.21



H. AYUNTAMIENTO CONSTITUCIONAL
SAN RAFAEL, VER.
2018-2021
PRESIDENCIA



H. AYUNTAMIENTO
CONSTITUCIONAL
SAN RAFAEL, VER.
2018-2021
SINDICATURA



H. AYUNTAMIENTO CONSTITUCIONAL
SAN RAFAEL, VER.
2018-2021
TESORERIA



H. AYUNTAMIENTO CONSTITUCIONAL
SAN RAFAEL, VER.
2018-2021
CONTRALORIA

Ene/18
CARRETERA FEDERAL NUM 607
SAN RAFAEL

Balanza de comprobación al 31/Enero/18

Tipo de moneda :
Todas

Núm. cuenta	Descripción	Saldo anterior	Debe	Haber	Saldo actual
5-1-3-5-00-00-00-00-00	Servicios de instalación, r	0.00	65,609.32	0.00	65,609.32
5-1-3-5-02-00-00-00-00	Instalación, reparación y	0.00	1,624.62	0.00	1,624.62
5-1-3-5-02-01-00-00-00	Conservación y mantenim	0.00	1,449.61	0.00	1,449.61
5-1-3-5-02-02-00-00-00	Conservación y mantenim	0.00	175.01	0.00	175.01
5-1-3-5-03-00-00-00-00	Instalación, reparación y	0.00	160.00	0.00	160.00
5-1-3-5-03-01-00-00-00	Conservación y mantenim	0.00	160.00	0.00	160.00
5-1-3-5-05-00-00-00-00	Reparación y mantenim	0.00	63,824.70	0.00	63,824.70
5-1-3-5-05-01-00-00-00	Conservación y mantenim	0.00	36,833.77	0.00	36,833.77
5-1-3-5-05-01-02-00-00	Vehiculos de seguridad	0.00	36,833.77	0.00	36,833.77
5-1-3-5-05-02-00-00-00	Conservación y mantenim	0.00	25,830.93	0.00	25,830.93
5-1-3-5-05-02-02-00-00	Vehiculos servicios y	0.00	25,830.93	0.00	25,830.93
5-1-3-5-05-03-00-00-00	Conservación y mantenim	0.00	1,160.00	0.00	1,160.00
5-1-3-5-05-03-01-00-00	vehículos adscritos a	0.00	1,160.00	0.00	1,160.00
5-1-3-5-08-00-00-00-00	Servicios de limpieza y m	0.00	0.00	0.00	0.00
5-1-3-5-08-02-00-00-00	Protección y preservaci	0.00	0.00	0.00	0.00
5-1-3-5-08-02-01-00-00	Protección y preserva	0.00	0.00	0.00	0.00
5-1-3-7-00-00-00-00-00	Servicios de traslado y vía	0.00	21,079.95	0.00	21,079.95
5-1-3-7-05-00-00-00-00	Viáticos en el país	0.00	21,079.95	0.00	21,079.95
5-1-3-7-05-01-00-00-00	Viáticos nacionales a s	0.00	21,079.95	0.00	21,079.95
5-1-3-8-00-00-00-00-00	Servicios oficiales	0.00	29,871.64	0.00	29,871.64
5-1-3-8-01-00-00-00-00	Gastos de ceremonial	0.00	348.00	0.00	348.00
5-1-3-8-01-01-00-00-00	Atención a visitantes	0.00	348.00	0.00	348.00
5-1-3-8-02-00-00-00-00	Gastos de orden social y	0.00	29,523.64	0.00	29,523.64
5-1-3-8-02-02-00-00-00	Actividades cívicas y f	0.00	29,523.64	0.00	29,523.64
5-1-3-8-02-02-00-00-00	Otros servicios generales	0.00	16,500.00	0.00	16,500.00
5-1-3-8-02-02-00-00-00	Impuestos y derechos	0.00	16,500.00	0.00	16,500.00
5-1-3-8-02-01-00-00-00	Otros impuestos, derech	0.00	16,500.00	0.00	16,500.00
5-2-0-0-00-00-00-00-00	Transferencias, asignaciones,	0.00	121,777.48	0.00	121,777.48
5-2-4-0-00-00-00-00-00	Ayudas sociales	0.00	121,777.48	0.00	121,777.48
5-2-4-1-00-00-00-00-00	Ayudas sociales a personas	0.00	86,777.48	0.00	86,777.48
5-2-4-1-01-00-00-00-00	Ayudas sociales a persona	0.00	86,777.48	0.00	86,777.48
5-2-4-1-01-02-00-00-00	Servicios médicos	0.00	23,986.24	0.00	23,986.24
5-2-4-1-01-09-00-00-00	Otras ayudas sociales	0.00	62,791.24	0.00	62,791.24
5-2-4-2-00-00-00-00-00	Becas	0.00	0.00	0.00	0.00
5-2-4-2-01-00-00-00-00	Becas y otras ayudas para	0.00	0.00	0.00	0.00
5-2-4-2-01-01-00-00-00	Becas	0.00	0.00	0.00	0.00
5-2-4-3-00-00-00-00-00	Ayudas sociales a instituci	0.00	35,000.00	0.00	35,000.00
5-2-4-3-02-00-00-00-00	Ayudas sociales a activid	0.00	35,000.00	0.00	35,000.00
5-2-4-3-02-01-00-00-00	Subsidios culturales y	0.00	35,000.00	0.00	35,000.00
5-4-0-0-00-00-00-00-00	Intereses, comisiones y otros	0.00	6,141.73	0.00	6,141.73
5-4-1-0-00-00-00-00-00	Intereses de la deuda pública	0.00	6,141.73	0.00	6,141.73
5-4-1-1-00-00-00-00-00	Intereses de la deuda públi	0.00	6,141.73	0.00	6,141.73
5-4-1-1-01-00-00-00-00	Intereses de la deuda int	0.00	6,141.73	0.00	6,141.73
5-4-1-1-01-01-00-00-00	Intereses de la deuda i	0.00	6,141.73	0.00	6,141.73
5-5-0-0-00-00-00-00-00	Otros gastos y pérdidas extrao	0.00	195.00	0.00	195.00
5-5-3-0-00-00-00-00-00	Disminución de inventarios	0.00	195.00	0.00	195.00
5-5-3-5-00-00-00-00-00	Disminución de almacén de m	0.00	195.00	0.00	195.00
5-5-3-5-08-00-00-00-00	Herramientas, refacciones	0.00	195.00	0.00	195.00

Totales: 0.00 10,016,710.14 10,016,710.14 0.00
 Total de cuentas reportadas: 445

H. AYUNTAMIENTO CONSTITUCIONAL
 SAN RAFAEL, VER.
 2018-2021
 CONTRALORÍA

Ene/18
CARRETERA FEDERAL NUM 607
SAN RAFAEL

Balanza de comprobación al 31/Enero/18

Tipo de moneda :
Todas

Núm. cuenta	Descripción	Saldo anterior	Debe	Haber	Saldo actual
1-0-0-0-00-00-00-00-00	Activo	43,102,092.88	6,631,572.68	4,737,398.84	44,996,266.72
1-1-0-0-00-00-00-00-00	Circulante	13,416,172.45	6,469,734.87	4,737,398.84	15,148,508.48
1-1-1-0-00-00-00-00-00	Efectivo y equivalentes	2,404,446.02	5,894,857.87	4,521,986.56	3,777,317.33
1-1-1-1-00-00-00-00-00	Efectivo	0.00	1,682,641.95	1,553,259.38	129,382.57
1-1-1-2-00-00-00-00-00	Bancos/Tesorería	2,404,446.02	4,212,215.92	2,968,727.18	3,647,934.76
1-1-2-0-00-00-00-00-00	Derechos a recibir efectivo	10,417,405.13	157,877.00	51,967.19	10,523,314.94
1-1-2-3-00-00-00-00-00	Deudores diversos por cobrar	10,319,664.58	153,744.00	51,967.19	10,421,441.39
1-1-2-4-00-00-00-00-00	Ingresos por recuperaciones	97,740.55	4,133.00	0.00	101,873.55
1-1-3-0-00-00-00-00-00	Derechos a recibir bienes	0.00	0.00	0.00	0.00
1-1-3-9-00-00-00-00-00	Otros derechos a recibir bienes	0.00	0.00	0.00	0.00
1-1-9-0-00-00-00-00-00	Otros activos circulantes	594,321.30	417,000.00	163,445.09	847,876.21
1-1-9-1-00-00-00-00-00	Valores en garantía	594,321.30	417,000.00	163,445.09	847,876.21
1-2-0-0-00-00-00-00-00	Activo no circulante	29,685,920.43	161,837.81	0.00	29,847,758.24
1-2-1-0-00-00-00-00-00	Inversiones financieras a largo plazo	1,297,047.19	161,837.81	0.00	1,458,885.00
1-2-1-3-00-00-00-00-00	Fideicomisos, mandatos y otras operaciones	1,297,047.19	161,837.81	0.00	1,458,885.00
1-2-3-0-00-00-00-00-00	Bienes inmuebles, infraestructura	30,573,154.34	0.00	0.00	30,573,154.34
1-2-3-1-00-00-00-00-00	Terrenos	10,045,536.69	0.00	0.00	10,045,536.69
1-2-3-3-00-00-00-00-00	Edificios no habitacionales	19,908,194.21	0.00	0.00	19,908,194.21
1-2-3-5-00-00-00-00-00	Construcciones en proceso	619,423.44	0.00	0.00	619,423.44
1-2-4-0-00-00-00-00-00	Bienes muebles	9,939,714.31	0.00	0.00	9,939,714.31
1-2-4-1-00-00-00-00-00	Mobiliario y equipo de administración	1,385,011.36	0.00	0.00	1,385,011.36
1-2-4-2-00-00-00-00-00	Mobiliario y equipo educativo	151,396.06	0.00	0.00	151,396.06
1-2-4-3-00-00-00-00-00	Equipo e instrumental médico	27,000.00	0.00	0.00	27,000.00
1-2-4-4-00-00-00-00-00	Vehículos y equipo de transporte	4,339,689.40	0.00	0.00	4,339,689.40
1-2-4-5-00-00-00-00-00	Maquinaria, otros equipos	4,036,617.49	0.00	0.00	4,036,617.49
1-2-6-0-00-00-00-00-00	Depreciación, deterioro y amortización	-12,123,995.41	0.00	0.00	-12,123,995.41
1-2-6-1-00-00-00-00-00	Depreciación acumulada de bienes muebles	-4,677,629.32	0.00	0.00	-4,677,629.32
1-2-6-3-00-00-00-00-00	Depreciación acumulada de bienes inmuebles	-7,446,366.09	0.00	0.00	-7,446,366.09
2-0-0-0-00-00-00-00-00	Pasivo	-22,032,608.77	161,003.36	182,247.54	-22,053,852.95
2-1-0-0-00-00-00-00-00	Pasivo circulante	-15,414,090.49	3,700.00	182,247.54	-15,592,638.03
2-1-1-0-00-00-00-00-00	Cuentas por pagar a corto plazo	-15,414,090.49	3,700.00	182,247.54	-15,592,638.03
2-1-1-1-00-00-00-00-00	Servicios personales por pagar	0.00	1,700.00	13,405.86	-11,705.86
2-1-1-3-00-00-00-00-00	Contratistas por obras públicas	-2,354,285.51	0.00	0.00	-2,354,285.51
2-1-1-5-00-00-00-00-00	Transferencias otorgadas por el gobierno	0.00	2,000.00	1,600.00	400.00
2-1-1-7-00-00-00-00-00	Retenciones y contribuciones	13,059,804.98	0.00	167,241.68	-13,227,046.66
2-2-0-0-00-00-00-00-00	Pasivo no circulante	-6,618,518.28	157,303.36	0.00	-6,461,214.92
2-2-3-0-00-00-00-00-00	Deuda pública a largo plazo	-6,618,518.28	157,303.36	0.00	-6,461,214.92
2-2-3-1-00-00-00-00-00	Títulos y valores de la deuda pública	-6,618,518.28	157,303.36	0.00	-6,461,214.92
3-0-0-0-00-00-00-00-00	Hacienda pública/patrimonio neto	-21,069,484.11	0.00	0.00	-21,069,484.11
3-2-0-0-00-00-00-00-00	Hacienda pública/patrimonio neto	-21,069,484.11	0.00	0.00	-21,069,484.11
3-2-1-0-00-00-00-00-00	Resultados del ejercicio (año anterior)	-5,070,103.39	0.00	0.00	-5,070,103.39
3-2-1-1-00-00-00-00-00	Resultados del ejercicio (año anterior)	-5,070,103.39	0.00	0.00	-5,070,103.39
3-2-2-0-00-00-00-00-00	Resultados de ejercicios anteriores	4,377,633.14	0.00	0.00	4,377,633.14
3-2-2-1-00-00-00-00-00	Resultados de ejercicios anteriores	4,377,633.14	0.00	0.00	4,377,633.14
3-2-5-0-00-00-00-00-00	Rectificaciones de resultados	-20,377,013.86	0.00	0.00	-20,377,013.86
3-2-5-1-00-00-00-00-00	Cambios en políticas contables	-26,605,356.10	0.00	0.00	-26,605,356.10
3-2-5-2-00-00-00-00-00	Cambios por errores contables	6,228,342.24	0.00	0.00	6,228,342.24
4-0-0-0-00-00-00-00-00	Ingresos y otros beneficios	0.00	342,754.43	5,097,063.76	-4,754,309.33
4-1-0-0-00-00-00-00-00	Ingresos de gestión	0.00	342,654.43	2,007,971.98	-1,665,317.55
4-1-1-0-00-00-00-00-00	Impuestos	0.00	261,486.43	1,332,554.09	-1,071,067.66
4-1-1-1-00-00-00-00-00	Impuestos sobre los ingresos	0.00	0.00	1,660.68	-1,660.68
4-1-1-2-00-00-00-00-00	Impuesto sobre el patrimonio	0.00	261,486.43	1,193,466.95	-931,980.52
4-1-1-9-00-00-00-00-00	Otros impuestos	0.00	0.00	137,426.46	-137,426.46
4-1-2-0-00-00-00-00-00	Derechos	0.00	81,168.00	534,851.20	-453,683.20
4-1-2-1-00-00-00-00-00	Derechos por el uso, goce, disfrute	0.00	0.00	1,136.34	-1,136.34
4-1-4-3-00-00-00-00-00	Derechos por prestación de servicios	0.00	81,168.00	522,017.35	-440,849.35
4-1-4-9-00-00-00-00-00	Otros derechos	0.00	0.00	11,697.51	-11,697.51
4-1-5-0-00-00-00-00-00	Productos de tipo corriente	0.00	0.00	16,492.43	-16,492.43
4-1-5-9-00-00-00-00-00	Otros productos que generan ingresos	0.00	0.00	16,492.43	-16,492.43
4-1-6-0-00-00-00-00-00	Aprovechamientos de tipo corriente	0.00	0.00	9,218.30	-9,218.30
4-1-6-2-00-00-00-00-00	Multas	0.00	0.00	9,218.30	-9,218.30
4-1-9-0-00-00-00-00-00	Ingresos no comprendidos en los rubros anteriores	0.00	0.00	114,855.96	-114,855.96
4-1-9-1-00-00-00-00-00	Impuestos no comprendidos en los rubros anteriores	0.00	0.00	102,888.12	-102,888.12

Balanza de comprobación al 31/Enero/18

Tipo de moneda :
Todas

Núm. cuenta	Descripción	Saldo anterior	Debe	Haber	Saldo actual
4-1-9-2-00-00-00-00-00	Contribuciones de mejoras	0.00	0.00	11,967.84	-11,967.84
4-2-0-0-00-00-00-00-00	Participaciones , aportaciones	0.00	100.00	3,089,017.05	-3,088,917.05
4-2-1-0-00-00-00-00-00	Participaciones y aportaciones	0.00	0.00	3,089,017.05	-3,089,017.05
4-2-1-1-00-00-00-00-00	Participaciones	0.00	0.00	2,893,827.64	-2,893,827.64
4-2-1-2-00-00-00-00-00	Aportaciones	0.00	0.00	195,189.41	-195,189.41
4-2-2-0-00-00-00-00-00	Transferencias, asignaciones	0.00	100.00	0.00	100.00
4-2-2-4-00-00-00-00-00	Ayudas sociales	0.00	100.00	0.00	100.00
4-3-0-0-00-00-00-00-00	Otros ingresos y beneficios	0.00	0.00	74.73	-74.73
4-3-1-0-00-00-00-00-00	Ingresos financieros	0.00	0.00	74.73	-74.73
4-3-1-9-00-00-00-00-00	Otros ingresos financieros	0.00	0.00	74.73	-74.73
5-0-0-0-00-00-00-00-00	Gastos y otras pérdidas	0.00	2,881,379.67	0.00	2,881,379.67
5-1-0-0-00-00-00-00-00	Gastos de funcionamiento	0.00	2,753,265.46	0.00	2,753,265.46
5-1-1-0-00-00-00-00-00	Servicios personales	0.00	1,704,088.84	0.00	1,704,088.84
5-1-1-1-00-00-00-00-00	Remuneraciones al personal	0.00	1,592,435.00	0.00	1,592,435.00
5-1-1-2-00-00-00-00-00	Remuneraciones al personal	0.00	0.00	0.00	0.00
5-1-1-3-00-00-00-00-00	Remuneraciones adicionales	0.00	75,153.84	0.00	75,153.84
5-1-1-5-00-00-00-00-00	Otras prestaciones sociales	0.00	36,500.00	0.00	36,500.00
5-1-2-0-00-00-00-00-00	Materiales y suministros	0.00	311,566.98	0.00	311,566.98
5-1-2-1-00-00-00-00-00	Materiales de administració	0.00	4,905.51	0.00	4,905.51
5-1-2-2-00-00-00-00-00	Alimentos y utensilios	0.00	3,034.85	0.00	3,034.85
5-1-2-3-00-00-00-00-00	Materias primas y materiale	0.00	12,176.39	0.00	12,176.39
5-1-2-4-00-00-00-00-00	Materiales y artículos de c	0.00	238.33	0.00	238.33
5-1-2-5-00-00-00-00-00	Productos químicos, farmacé	0.00	4,252.00	0.00	4,252.00
5-1-2-7-00-00-00-00-00	Combustibles, lubricantes y	0.00	277,669.88	0.00	277,669.88
5-1-3-0-00-00-00-00-00	Herramientas, refacciones y	0.00	9,290.02	0.00	9,290.02
5-1-3-1-00-00-00-00-00	Servicios generales	0.00	737,609.64	0.00	737,609.64
5-1-3-2-00-00-00-00-00	Servicios básicos	0.00	568,169.00	0.00	568,169.00
5-1-3-3-00-00-00-00-00	Servicios de arrendamiento	0.00	28,939.72	0.00	28,939.72
5-1-3-3-00-00-00-00-00	Servicios profesionales, ci	0.00	3,452.80	0.00	3,452.80
5-1-3-4-00-00-00-00-00	Servicios financieros, banc	0.00	3,987.21	0.00	3,987.21
5-1-3-5-00-00-00-00-00	Servicios de instalación, r	0.00	65,609.32	0.00	65,609.32
5-1-3-7-00-00-00-00-00	Servicios de traslado y viá	0.00	21,079.95	0.00	21,079.95
5-1-3-8-00-00-00-00-00	Servicios oficiales	0.00	29,871.64	0.00	29,871.64
5-1-3-9-00-00-00-00-00	Otros servicios generales	0.00	16,500.00	0.00	16,500.00
5-2-0-0-00-00-00-00-00	Transferencias, asignaciones,	0.00	121,777.48	0.00	121,777.48
5-2-4-0-00-00-00-00-00	Ayudas sociales	0.00	121,777.48	0.00	121,777.48
5-2-4-1-00-00-00-00-00	Ayudas sociales a personas	0.00	86,777.48	0.00	86,777.48
5-2-4-2-00-00-00-00-00	Becas	0.00	0.00	0.00	0.00
5-2-4-3-00-00-00-00-00	Ayudas sociales a instituc	0.00	35,000.00	0.00	35,000.00
5-4-0-0-00-00-00-00-00	Intereses, comisiones y otros	0.00	6,141.73	0.00	6,141.73
5-4-1-0-00-00-00-00-00	Intereses de la deuda pública	0.00	6,141.73	0.00	6,141.73
5-4-1-1-00-00-00-00-00	Intereses de la deuda públi	0.00	6,141.73	0.00	6,141.73
5-5-0-0-00-00-00-00-00	Otros gastos y pérdidas extrao	0.00	195.00	0.00	195.00
5-5-3-0-00-00-00-00-00	Disminución de inventarios	0.00	195.00	0.00	195.00
5-5-3-5-00-00-00-00-00	Disminución de almacén de m	0.00	195.00	0.00	195.00
Totales:		0.00	10,016,710.14	10,016,710.14	0.00
Total de cuentas reportadas	108				



H. AYUNTAMIENTO CONSTITUCIONAL
SAN RAFAEL, VER.
2018-2021
CONTRALORÍA



Concepto	1	2	3	4=(1+2-3)	Variación del Periodo (4-1)
	Saldo Inicial	Cargos del Periodo	Abonos del Periodo	Saldo Final	
ACTIVO CIRCULANTE	13,416,172.45	6,469,734.87	4,737,398.84	15,148,508.48	1,732,336.03
Efectivo y Equivalentes	2,404,446.02	5,894,857.87	4,521,986.56	3,777,317.33	1,372,871.31
Derechos a Recibir Efectivo o Equivalentes	10,417,405.13	157,877.00	51,967.19	10,523,314.94	105,909.81
Derechos a Recibir Bienes o Servicios	0.00	0.00	0.00	0.00	0.00
Inventarios	0.00	0.00	0.00	0.00	0.00
Almacenes	0.00	0.00	0.00	0.00	0.00
Estimación por Pérdida o Deterioro de Activos Circulantes	0.00	0.00	0.00	0.00	0.00
Otros Activos Circulantes	594,321.30	417,000.00	163,445.09	847,876.21	253,554.91
ACTIVO NO CIRCULANTE	29,685,920.43	161,837.81	0.00	29,847,758.24	161,837.81
Inversiones Financieras a Largo Plazo	1,297,047.19	161,837.81	0.00	1,458,885.00	161,837.81
Derechos a Recibir Efectivo o Equivalentes a Largo Plazo	0.00	0.00	0.00	0.00	0.00
Bienes Inmuebles, Infraestructura y Construcciones en Proceso	30,573,154.34	0.00	0.00	30,573,154.34	0.00
Bienes Muebles	9,939,714.31	0.00	0.00	9,939,714.31	0.00
Activos Intangibles	0.00	0.00	0.00	0.00	0.00
Depreciación, Deterioro y Amortización Acumulada de Bienes	-12,123,995.41	0.00	0.00	-12,123,995.41	0.00
Activos Diferidos	0.00	0.00	0.00	0.00	0.00
Estimación por Pérdida o Deterioro de Activos no Circulantes	0.00	0.00	0.00	0.00	0.00
Otros Activos no Circulantes	0.00	0.00	0.00	0.00	0.00
TOTAL DEL ACTIVO	43,102,092.88	6,631,572.68	4,737,398.84	44,996,266.72	1,894,173.84

Bajo protesta de decir verdad declaramos que los Estados Financieros y sus Notas son razonablemente correctos y responsabilidad del emisor.



GOBIERNO CONSTITUCIONAL

SAN RAFAEL, VER.
2018-2021
PRESIDENCIA

[Signature]

LIC. LUIS DANIEL LAGUNES MARÍN
PRESIDENTE MUNICIPAL



GOBIERNO CONSTITUCIONAL
SAN RAFAEL, VER.
2018-2021
TESORERÍA

[Signature]

L.A.E. KARLA LILIANA MARTÍNEZ TORALES
TESORERA MUNICIPAL



COMISIÓN SINDICAL MUNICIPAL
H. AYUNTAMIENTO
SAN RAFAEL, VER.
2018-2021
SINDICATURA

[Signature]

C. YARITZA MENDOZA HERNÁNDEZ
SINDICO ÚNICO

COMISIÓN FACIENDA MUNICIPAL
TESORERÍA

[Signature]

LIC. OSCAR DELGADO MÉNDEZ
REGIDOR



H. AYUNTAMIENTO CONSTITUCIONAL
SAN RAFAEL, VER.
2018-2021
CONTRALORÍA

Estado Analítico de Ingresos
del 1 de enero al 31 de enero de 2018



Rubro de Ingresos	Ingreso					Diferencia (6 = 5 - 1)
	Estimado	Ampliaciones y Reducciones	Modificado	Devengado	Recaudado	
	(1)	(2)	(3 = 1 + 2)	(4)	(5)	
Impuestos	\$2,692,175.45	-	\$2,692,175.45	\$1,332,554.09	\$1,332,554.09	\$-1,359,621.36
Cuotas y aportaciones de seguridad social	-	-	-	-	-	-
Contribuciones de Mejoras	-	-	-	-	-	-
Derechos	\$1,670,055.62	-	\$1,670,055.62	\$453,683.20	\$453,683.20	\$-1,216,372.42
Productos	\$122,959.30	-	\$122,959.30	\$16,492.43	\$16,492.43	\$-106,466.87
Aprovechamientos	\$63,650.63	-	\$63,650.63	\$9,218.30	\$9,218.30	\$-54,432.33
Ingresos por Venta de Bienes y Servicios	-	-	-	-	-	-
Participaciones y Aportaciones	\$93,567,137.37	-	\$93,567,137.37	\$3,088,917.05	\$3,088,917.05	\$-90,478,220.32
Transferencias, Asignaciones, Subsidios y Otras Ayudas	-	-	-	-	-	-
Ingresos Derivados de financiamiento	-	-	-	-	-	-
Total	\$98,115,978.37	-	\$98,115,978.37	\$4,900,865.07	\$4,900,865.07	\$-93,215,113.30
					Ingresos excedentes	\$-93,215,113.30
Estado Analítico de Ingresos Por Fuente de Financiamiento	Ingreso					Diferencia (6 = 5 - 1)
	Estimado	Ampliaciones y Reducciones	Modificado	Devengado	Recaudado	
	(1)	(2)	(3 = 1 + 2)	(4)	(5)	
Ingresos de Gobierno	\$98,115,978.37	\$63,451.77	\$98,115,978.37	\$4,900,865.07	\$4,900,865.07	\$-93,215,113.30
Impuestos	\$2,692,175.45	-	\$2,692,175.45	\$1,332,554.09	\$1,332,554.09	\$-1,359,621.36
Contribuciones de mejoras	-	-	-	-	-	-
Derechos	\$1,670,055.62	-	\$1,670,055.62	\$453,683.20	\$453,683.20	\$-1,216,372.42
Productos	\$122,959.30	-	\$122,959.30	\$16,492.43	\$16,492.43	\$-106,466.87
Aprovechamientos	\$63,650.63	-	\$63,650.63	\$9,218.30	\$9,218.30	\$-54,432.33
Participaciones y aportaciones	\$93,567,137.37	-	\$93,567,137.37	\$3,088,917.05	\$3,088,917.05	\$-90,478,220.32
Transferencias, asignaciones, subsidios y otras	-	-	-	-	-	-
Ingresos de Organismos y Empresas	-	-	-	-	-	-
Cuotas y aportaciones de seguridad social	-	-	-	-	-	-
Ingresos por venta de bienes y servicios	-	-	-	-	-	-
Transferencias, Asignaciones, Subsidios y Ingresos derivados de financiamiento	-	-	-	-	-	-
Títulos y valores de la deuda pública interna a	-	-	-	-	-	-
Préstamos de la deuda pública interna por	-	-	-	-	-	-
Arrendamiento financiero por pagar a largo	-	-	-	-	-	-
Total	\$98,115,978.37	-	\$98,115,978.37	\$4,900,865.07	\$4,900,865.07	\$-93,215,113.30
					Ingresos excedentes	\$-93,215,113.30



H. AYUNTAMIENTO CONSTITUCIONAL
SAN RAFAEL, VER.
2018-2021

CONTRALORIA



H. AYUNTAMIENTO CONSTITUCIONAL
SAN RAFAEL, VER.

LIC. LUIS DANIEL LAGUNES MARIN
PRESIDENTE MUNICIPAL 2018-2021

PRESIDENCIA



H. AYUNTAMIENTO CONSTITUCIONAL
SAN RAFAEL, VER.
2018-2021

L.A.E. KARLA LILIANA MARTÍNEZ TORALES
TESORERA MUNICIPAL TESORERIA



DE HACIENDA MUNICIPAL

C. YARITZA MENDOZA HERNÁNDEZ
SINDICO ÚNICO
SAN RAFAEL, VER.
2018-2021

SINDICATURA

LIC. OSCAR DELGADO MÉNDEZ
REGIDOR



San Rafael, Ver.
Estado Analítico del Ejercicio del Presupuesto de Egresos
Clasificación por Objeto del Gasto (Capítulo y Concepto)

LXIV
PERIODO ORDINARIO DE SESIONES
MAYO 2018

del 1 de enero al 31 de enero de 2018

Concepto	Egresos					Subejercicio
	Aprobado	Ampliaciones y Reducciones	Modificado	Devengado	Pagado	
	1	2	3 = (1 + 2)	4	5	
Servicios personales	\$20,469,090.75	-	\$20,469,090.75	\$1,704,088.84	\$1,704,088.84	\$18,765,001.91
Remuneraciones al personal de carácter permanente.	\$14,031,625.00	-	\$14,031,625.00	\$1,592,435.00	\$1,592,435.00	\$12,439,190.00
Remuneraciones al personal de carácter transitorio	\$3,871,979.00	-	\$3,871,979.00	-	-	\$3,871,979.00
Remuneraciones adicionales y especiales	\$2,222,746.75	-	\$2,222,746.75	\$75,153.84	\$75,153.84	\$2,147,592.91
Seguridad social	-	-	-	-	-	-
Otras prestaciones sociales y económicas	\$342,740.00	-	\$342,740.00	\$36,500.00	\$36,500.00	\$306,240.00
Previsiones	-	-	-	-	-	-
Pago de estímulos a servidores públicos	-	-	-	-	-	-
Materiales y suministros	\$10,431,100.53	-	\$10,431,100.53	\$311,566.98	\$311,566.98	\$10,119,533.55
Materiales de administración, emisión de documentos y artículos	\$718,019.94	-	\$718,019.94	\$4,905.51	\$4,905.51	\$713,114.43
Alimentos y utensilios	\$371,345.48	-	\$371,345.48	\$3,034.85	\$3,034.85	\$368,310.63
Materias primas y materiales de producción y comercialización	-	-	-	\$12,176.39	\$12,176.39	\$-12,176.39
Materiales y artículos de construcción y de reparación	\$830,000.00	-	\$830,000.00	\$238.33	\$238.33	\$829,761.67
Productos químicos, farmacéuticos y de laboratorio	\$502,470.85	-	\$502,470.85	\$4,252.00	\$4,252.00	\$498,218.85
Combustibles, lubricantes y aditivos	\$6,459,751.71	-	\$6,459,751.71	\$277,669.88	\$277,669.88	\$6,182,081.83
Vestuario, blancos, prendas de protección y artículos deportivos	\$133,716.39	-	\$133,716.39	-	-	\$133,716.39
*Materiales y suministros para seguridad	\$135,000.00	-	\$135,000.00	-	-	\$135,000.00
herramientas, refacciones y accesorios menores	\$1,280,796.16	-	\$1,280,796.16	\$9,290.02	\$9,290.02	\$1,271,506.14
Servicios generales	\$20,672,749.71	-	\$20,672,749.71	\$737,609.64	\$737,609.64	\$19,935,140.07
Servicios básicos	\$7,357,819.19	-	\$7,357,819.19	\$568,169.00	\$568,169.00	\$6,789,650.19
Servicios de arrendamiento	\$1,407,503.47	-	\$1,407,503.47	\$28,939.72	\$28,939.72	\$1,378,563.75
Servicios profesionales, científicos, técnicos y otros servicios.	\$1,092,000.00	-	\$1,092,000.00	\$3,452.80	\$3,452.80	\$1,088,547.20
Servicios financieros, bancarios y comerciales	\$213,977.32	-	\$213,977.32	\$3,987.21	\$3,987.21	\$209,990.11
Servicios de instalación, reparación, mantenimiento y conservación	\$5,620,375.07	-	\$5,620,375.07	\$65,609.32	\$65,609.32	\$5,554,765.75
Servicios de comunicación social y publicidad	\$878,310.00	-	\$878,310.00	-	-	\$878,310.00
Servicios de traslado y viáticos	\$639,042.33	-	\$639,042.33	\$21,079.95	\$21,079.95	\$617,962.38
Servicios oficiales	\$2,681,548.65	-	\$2,681,548.65	\$29,871.64	\$29,871.64	\$2,651,677.01
Otros servicios generales	\$782,173.68	-	\$782,173.68	\$16,500.00	\$16,500.00	\$765,673.68
Transferencias, asignaciones, subsidios y otras ayudas	\$4,934,643.28	-	\$4,934,643.28	\$121,777.48	\$121,777.48	\$4,812,865.80
Transferencias internas y asignaciones al sector público	-	-	-	-	-	-
Transferencias al resto del sector público	-	-	-	-	-	-
Subsidios y subvenciones	-	-	-	-	-	-
Ayudas sociales	\$4,934,643.28	-	\$4,934,643.28	\$86,777.48	\$86,777.48	\$4,847,865.80
Pensiones y jubilaciones	-	-	-	-	-	-
Transferencias a fideicomisos, mandatos y otros análogos	-	-	-	-	-	-
Transferencias a la seguridad social	-	-	-	-	-	-
Donativos	-	-	-	-	-	-
Ayudas sociales a instituciones	-	-	-	\$35,000.00	\$35,000.00	\$-35,000.00
Bienes muebles, inmuebles e intangibles	\$4,396,771.00	-	\$4,396,771.00	-	-	\$4,396,771.00
Mobiliario y equipo de administración	\$762,500.00	-	\$762,500.00	-	-	\$762,500.00
Mobiliario y equipo educacional y recreativo	\$73,000.00	-	\$73,000.00	-	-	\$73,000.00
Equipo e instrumental médico y de laboratorio	-	-	-	-	-	-
Vehículos y equipo de transporte	\$1,858,000.00	-	\$1,858,000.00	-	-	\$1,858,000.00
Equipo de defensa y seguridad	-	-	-	-	-	-
Maquinaria, otros equipos y herramientas	\$753,271.00	-	\$753,271.00	-	-	\$753,271.00

H. AYUNTAMIENTO CONSTITUCIONAL
SAN RAFAEL, VER.
2018-2021
CONTRALORÍA



San Rafael, Ver.
Estado Analítico del Ejercicio del Presupuesto de Egresos
Clasificación por Objeto del Gasto (Capítulo y Concepto)



del 1 de enero al 31 de enero de 2018

Activos biológicos	-	-	-	-	-
Bienes inmuebles	\$950,000.00	-	\$950,000.00	-	\$950,000.00
Activos intangibles	-	-	-	-	-
Inversión pública	\$35,738,891.34	-	\$35,738,891.34	-	\$35,738,891.34
Obra pública en bienes de dominio público	\$19,160,559.34	-	\$19,160,559.34	-	\$19,160,559.34
Obra pública en bienes propios	\$16,578,332.00	-	\$16,578,332.00	-	\$16,578,332.00
Proyectos productivos y acciones de fomento	-	-	-	-	-
Inversiones financieras y otras provisiones	\$663,231.77	-	\$663,231.77	-	\$663,231.77
Inversiones para el fomento de actividades productivas	\$503,231.77	-	\$503,231.77	-	\$503,231.77
Acciones y participaciones de capital	-	-	-	-	-
Compra de títulos y valores	-	-	-	-	-
Concesión de préstamos	-	-	-	-	-
Inversiones en fideicomisos, mandatos y otros análogos	-	-	-	-	-
Otras inversiones financieras	-	-	-	-	-
Provisiones para contingencias y otras erogaciones especiales	\$160,000.00	-	\$160,000.00	-	\$160,000.00
Participaciones y aportaciones	-	-	-	-	-
Participaciones	-	-	-	-	-
Aportaciones	-	-	-	-	-
Convenios	-	-	-	-	-
Deuda pública	\$809,500.00	-	\$809,500.00	\$6,336.73	\$803,163.27
Amortización de la deuda pública	\$755,000.00	-	\$755,000.00	-	\$755,000.00
Intereses de la deuda pública	\$54,500.00	-	\$54,500.00	\$6,141.73	\$48,358.27
Comisiones de la deuda pública	-	-	-	-	-
stos de la deuda pública	-	-	-	-	-
sto por coberturas	-	-	-	-	-
Apoyos financieros	-	-	-	-	-
Adeudos de ejercicios fiscales anteriores (ADEFAS)	-	-	-	-	-
Otros gastos y pérdidas ext	-	-	-	\$195.00	-\$195.00
Total del Gasto	\$98,115,978.37	-	\$98,115,978.37	\$2,881,379.67	\$95,234,598.70



H. AYUNTAMIENTO CONSTITUCIONAL

SAN RAFAEL, VER.

LIC. LUIS DANIEL LAGUNES MARÍN
2018-2021 PRESIDENTE MUNICIPAL

PRESIDENCIA



H. AYUNTAMIENTO CONSTITUCIONAL

SAN RAFAEL, VER.

L.A.E. KARLA LILIANA MARTÍNEZ TORALES
2018-2021 TESORERA MUNICIPAL

TESORERÍA

COMISIÓN DE HACIENDA MUNICIPAL



C. YARITZA MENDOZA HERNÁNDEZ
SINDICO ÚNICO

AYUNTAMIENTO
CONSTITUCIONAL
SAN RAFAEL, VER.
2018-2021
SINDICATURA

LIC. OSCAR DELGADO MÉNDEZ
REGIDOR



H. AYUNTAMIENTO CONSTITUCIONAL
SAN RAFAEL, VER.
2018-2021
CONTRALORÍA



San Rafael, Ver.
Estado Analítico del Ejercicio del Presupuesto de Egresos
Clasificación Administrativa



del 1 de enero al 31 de enero de 2018

Concepto	Egresos					
	Aprobado	Ampliaciones / Reducciones	Modificado	Devengado	Pagado	Subejercicio
	1	2	3 = (1 + 2)	4	5	6 = (3 - 4)
Presidencia Municipal	\$3,605,766.57	-	\$3,605,766.57	\$121,777.48	\$121,777.48	\$3,483,989.09
Sindicatura	\$1,073,029.18	-	\$1,073,029.18	-	-	\$1,073,029.18
Regiduría	\$407,238.00	-	\$407,238.00	-	-	\$407,238.00
Secretaría del Ayuntamiento	\$4,161,729.22	-	\$4,161,729.22	-	-	\$4,161,729.22
Órgano de Control Interno	\$1,673,826.57	-	\$1,673,826.57	-	-	\$1,673,826.57
Órganos auxiliares	\$126,308.00	-	\$126,308.00	-	-	\$126,308.00
Presidente Municipal	\$56,038,842.49	-	\$56,038,842.49	\$1,983,322.49	\$1,983,322.49	\$54,055,520.00
Desarrollo Económico	\$508,861.77	-	\$508,861.77	-	-	\$508,861.77
Desarrollo Social	\$13,381,087.59	-	\$13,381,087.59	-	-	\$13,381,087.59
Dirección de Obras Públicas	\$2,092,291.60	-	\$2,092,291.60	-	-	\$2,092,291.60
Policía Municipal Preventiva	\$10,745,429.48	-	\$10,745,429.48	\$776,279.70	\$776,279.70	\$9,969,149.78
Tesorería	\$4,301,567.90	-	\$4,301,567.90	-	-	\$4,301,567.90
Total del Gasto	\$98,115,978.37	-	\$98,115,978.37	\$2,881,379.67	\$2,881,379.67	\$95,234,598.70



H. AYUNTAMIENTO CONSTITUCIONAL
SAN RAFAEL, VER.
2018-2021
PRESIDENCIA

[Signature]
LIC. LUIS DANIEL LAGUNES MARÍN
PRESIDENTE MUNICIPAL



H. AYUNTAMIENTO CONSTITUCIONAL
SAN RAFAEL, VER.
2018-2021
TESORERIA

[Signature]
L.A.E. KARLA LILIANA MARTÍNEZ TORALES
TESORERA MUNICIPAL



H. AYUNTAMIENTO CONSTITUCIONAL
SAN RAFAEL, VER.
2018-2021
SINDICATURA

C. YARITZA MENDOZA HERNÁNDEZ
SINDICO ÚNICO

COMISIÓN DE HACIENDA MUNICIPAL

LIC. OSCAR DELGADO MÉNDEZ
REGIDOR



H. AYUNTAMIENTO CONSTITUCIONAL
SAN RAFAEL, VER.
2018-2021
CONTRALORÍA



San Rafael, Ver.
Estado Analítico del Ejercicio del Presupuesto de Egresos
Clasificación Funcional (Finalidad y Función)



del 1 de enero al 31 de enero de 2018

Concepto	Egresos					Subejercicio
	Aprobado	Ampliaciones / Reducciones	Modificado	Devengado	Pagado	
	1	2	3 = (1 + 2)	4	5	
Gobierno	\$35,943,376.20	-	\$35,943,376.20	\$2,875,237.94	\$2,875,237.94	\$33,068,138.26
Legislación	\$3,405,766.57	-	\$3,405,766.57	\$2,098,958.24	\$2,098,958.24	\$1,306,808.33
Justicia	\$230,334.00	-	\$230,334.00	-	-	\$230,334.00
Coordinación de la política de gobierno	\$14,625,779.14	-	\$14,625,779.14	-	-	\$14,625,779.14
Relaciones Exteriores	-	-	-	-	-	-
Asuntos Financieros Y Hacendarios	\$2,634,499.12	-	\$2,634,499.12	-	-	\$2,634,499.12
Seguridad Nacional	-	-	-	-	-	-
Asuntos de Orden Público y de Seguridad Interior	\$10,745,429.48	-	\$10,745,429.48	\$776,279.70	\$776,279.70	\$9,969,149.78
Otros Servicios Generales	\$4,301,567.90	-	\$4,301,567.90	-	-	\$4,301,567.90
Desarrollo Social	\$61,161,160.17	-	\$61,161,160.17	-	-	\$61,161,160.17
Protección Ambiental	\$7,010,163.42	-	\$7,010,163.42	-	-	\$7,010,163.42
Vivienda y Servicios a la Comunidad	\$46,497,280.99	-	\$46,497,280.99	-	-	\$46,497,280.99
Salud	\$1,529,086.94	-	\$1,529,086.94	-	-	\$1,529,086.94
Recreación, Cultura y Otras Manifestaciones Sociales	\$3,628,117.34	-	\$3,628,117.34	-	-	\$3,628,117.34
Educación	-	-	-	-	-	-
Protección Social En Salud	\$1,213,719.89	-	\$1,213,719.89	-	-	\$1,213,719.89
Otros Asuntos Sociales	\$1,282,791.60	-	\$1,282,791.60	-	-	\$1,282,791.60
Desarrollo Económico	\$201,942.00	-	\$201,942.00	-	-	\$201,942.00
Asuntos Económicos, Comerciales y Laborales en General	-	-	-	-	-	-
Agropecuaria, Silvicultura, Pezca y Caza	\$201,942.00	-	\$201,942.00	-	-	\$201,942.00
Combustibles y Energía	-	-	-	-	-	-
Minería, Manufacturas y Construcción	-	-	-	-	-	-
Transporte	-	-	-	-	-	-
Comunicaciones	-	-	-	-	-	-
Turismo	-	-	-	-	-	-
Ciencia, Tecnología e Innovación	-	-	-	-	-	-
Otras Industrias y Otros Asuntos Económicos	-	-	-	-	-	-
Otras No Clasificadas en Funciones Anteriores	\$809,500.00	-	\$809,500.00	\$6,141.73	\$6,141.73	\$803,358.27
Inscripciones De La Deuda Pública / Costo Financiero De La Deuda	\$809,500.00	-	\$809,500.00	\$6,141.73	\$6,141.73	\$803,358.27
Transferencias, Participaciones Y Aportaciones Entre Diferentes	-	-	-	-	-	-
Saneamiento Del Sistema Financiero	-	-	-	-	-	-
Adeudos De Ejercicios Fiscales Anteriores	-	-	-	-	-	-
Total del Gasto	\$98,115,978.37	-	\$98,115,978.37	\$2,881,379.67	\$2,881,379.67	\$95,234,598.70



H. AYUNTAMIENTO CONSTITUCIONAL
SAN RAFAEL, VER.
2018-2021

PRESIDENCIA
LIC. LUIS DANIEL LAGUNES MARÍN
PRESIDENTE MUNICIPAL



H. AYUNTAMIENTO CONSTITUCIONAL
SAN RAFAEL, VER.
2018-2021

TESORERIA
L.A.E. KARLA LILIANA MARTÍNEZ TORALES
TESORERA MUNICIPAL



DE HACIENDA MUNICIPAL

H. AYUNTAMIENTO CONSTITUCIONAL
SAN RAFAEL, VER.
2018-2021

SINDICATURA
C. YARITZA MENDOZA HERNÁNDEZ
SINDICO ÚNICO

LIC. OSCAR DELGADO MÉNDEZ
REGIDOR



H. AYUNTAMIENTO CONSTITUCIONAL
SAN RAFAEL, VER.
2018-2021

CONTRALORÍA



San Rafael, Ver.
 Estado Analítico del Ejercicio del Presupuesto de Egresos
 Clasificación Económica (por Tipo de Gasto)



del 1 de enero al 31 de enero de 2018

Concepto	Egresos					Subejercicio 6 = (3 - 4)
	Aprobado	Ampliaciones / Reducciones	Modificado	Devengado	Pagado	
	1	2	3 = (1 + 2)	4	5	
Gasto Corriente	\$56,667,584.26	-	\$56,667,584.26	\$2,875,237.94	\$2,875,237.94	\$53,792,346.32
Gasto de Capital	\$40,638,894.11	-	\$40,638,894.11	-	-	\$40,638,894.11
Amortización de la deuda y disminución de pasivos	\$809,500.00	-	\$809,500.00	\$6,141.73	\$6,141.73	\$803,358.27
Pensiones y Jubilaciones	-	-	-	-	-	-
Participaciones	-	-	-	-	-	-
Total del Gasto	\$98,115,978.37	-	\$98,115,978.37	\$2,881,379.67	\$2,881,379.67	\$95,234,598.70



H. AYUNTAMIENTO CONSTITUCIONAL
 SAN RAFAEL, VER.
 2018-2021
PRESIDENCIA

[Signature]
 LIC. LUIS DANIEL LAGUNES MARÍN
 PRESIDENTE MUNICIPAL



[Signature]
 H. AYUNTAMIENTO CONSTITUCIONAL
 SAN RAFAEL, VER.
 2018-2021
TESORERIA

L.A.E. KARLA LILIANA MARTÍNEZ TORALES
 TESORERA MUNICIPAL

COMISIÓN DE HACIENDA MUNICIPAL



C. YARITZA MENDOZA HERNÁNDEZ
 SINDICO ÚNICO
 H. AYUNTAMIENTO
 CONSTITUCIONAL
 SAN RAFAEL, VER.
 2018-2021
SINDICATURA



LIC. OSCAR DELGADO MÉNDEZ
 REGIDOR



H. AYUNTAMIENTO CONSTITUCIONAL
 SAN RAFAEL, VER.
 2018-2021
CONTRALORÍA



Del 1 de enero al 31 de enero de 2018 y 2017

Concepto	2018	2017	Concepto	2018	2017
INGRESOS Y OTROS BENEFICIOS			GASTOS Y OTRAS PÉRDIDAS		
INGRESOS DE GESTIÓN			GASTOS DE FUNCIONAMIENTO	2,753,265.46	\$0.00
Impuestos	1,665,317.55	\$0.00	Servicios Personales	1,704,088.84	\$0.00
Cuotas y Aportaciones de Seguridad Social	1,071,067.66	\$0.00	Materiales y Suministros	311,596.98	\$0.00
Contribuciones por Mejoras	-	\$0.00	Servicios Generales	737,609.64	\$0.00
Derechos	453,683.20	\$0.00	TRANSFERENCIAS, ASIGNACIONES, SUBSIDIOS Y OTRAS AYUDAS	121,777.48	\$0.00
Productos de Tipo Corriente	16,492.43	\$0.00	Transferencias Internas y Asignaciones al Sector Público	\$0.00	\$0.00
Aprovechamientos de Tipo Corriente	9,218.30	\$0.00	Transferencias al Resto del Sector Público	\$0.00	\$0.00
Ingresos por Venta de Bienes y Servicios	-	\$0.00	Subsidios y Subvenciones	\$0.00	\$0.00
Ingresos no Comprendidos en las Fracciones de la Ley de Ingresos Causados por Ejercicios Fiscales Anteriores Pendientes de Liquidación o Pago	114,855.96	\$0.00	Ayudas Sociales	121,777.48	\$0.00
PARTICIPACIONES, APORTACIONES, TRANSFERENCIAS, ASIGNACIONES, SUBSIDIOS Y OTRAS AYUDAS	3,088,917.05	\$0.00	Pensiones y Jubilaciones	\$0.00	\$0.00
Participaciones y Aportaciones	3,088,017.05	\$0.00	Transferencias a Fideicomisos, Mandatos y Contratos Análogos	\$0.00	\$0.00
Transferencias, Asignaciones, Subsidios y Otras Ayudas	100.00	\$0.00	Transferencias a la Seguridad Social	\$0.00	\$0.00
OTROS INGRESOS Y BENEFICIOS	74.73	\$0.00	Donativos	\$0.00	\$0.00
Ingresos Financieros	74.73	\$0.00	Transferencias al Exterior	\$0.00	\$0.00
Incremento por Variación de Inventarios	\$0.00	\$0.00	PARTICIPACIONES Y APORTACIONES	-	\$0.00
Disminución del Exceso de Estimaciones por Pérdida o Delincuencia Operativa	\$0.00	\$0.00	Participaciones	\$0.00	\$0.00
Disminución del Exceso de Provisiones	\$0.00	\$0.00	Aportaciones	\$0.00	\$0.00
Otros Ingresos y Beneficios Varios	\$0.00	\$0.00	Convenios	\$0.00	\$0.00
Total de Ingresos y Otros Beneficios	4,754,309.33	\$0.00	INTERESES, COMISIONES Y OTROS GASTOS DE LA DEUDA PÚBLICA	6,141.73	\$0.00
			Intereses de la Deuda Pública	6,141.73	\$0.00
			Comisiones de la Deuda Pública	\$0.00	\$0.00
			Gastos de la Deuda Pública	\$0.00	\$0.00
			Costo por Coberturas	\$0.00	\$0.00
			Apoyos Financieros	\$0.00	\$0.00



H. AYUNTAMIENTO CONSTITUCIONAL
SAN RAFAEL, VER.
2018-2021
PRESIDENCIA



H. AYUNTAMIENTO
CONSTITUCIONAL
Causados por Ejercicios
SAN RAFAEL, VER.
2018-2021
SINDICATURA



H. AYUNTAMIENTO CONSTITUCIONAL
SAN RAFAEL, VER.
2018-2021
TESORERIA



H. AYUNTAMIENTO CONSTITUCIONAL
SAN RAFAEL, VER.
2018-2021
CONTRALORIA



San Rafael, Ver.

Estado de Actividades

Del 1 de enero al 31 de enero de 2018 y 2017



OTROS GASTOS Y PÉRDIDAS EXTRAORDINARIAS	195.00	\$0.00
Estimaciones, Depreciaciones, Deterioros, Obsolescencia y Amortizaciones	\$0.00	\$0.00
Provisiones	\$0.00	\$0.00
Disminución de Inventarios	195.00	\$0.00
Aumento por insuficiencia de Estimaciones por Pérdida o Deterioro u Obsolescencia	\$0.00	\$0.00
Aumento por Insuficiencia de Provisiones	\$0.00	\$0.00
Otros Gastos	\$0.00	\$0.00
INVERSIÓN PÚBLICA	-	\$0.00
Inversión Pública no Capitalizable	\$0.00	\$0.00
Total de Gastos y Otras Pérdidas	2,881,379.67	\$0.00
Resultados del Ejercicio (Ahorro/Desahorro)	1,872,929.66	

Bajo protesta de decir verdad declaramos que los Estados Financieros y sus Notas son razonablemente correctos y responsabilidad del emisor



H. AYUNTAMIENTO CONSTITUCIONAL
 SAN RAFAEL, VER.
 2018-2021
PRESIDENCIA

[Signature]
 H. AYUNTAMIENTO CONSTITUCIONAL
 LIC. LUIS DANIEL LAGUNES MARTÍNEZ TORALES
 PRESIDENTE MUNICIPAL SAN RAFAEL, VER.
 2018-2021
SINDICATURA



COMISIÓN DE HACIENDA MUNICIPAL

 C. YARITZA MENDOZA HERNÁNDEZ
 SINDICO ÚNICO



H. AYUNTAMIENTO CONSTITUCIONAL
 SAN RAFAEL, VER.
 2018-2021
CONTRALORIA



H. AYUNTAMIENTO CONSTITUCIONAL
 SAN RAFAEL, VER.
 2018-2021
TESORERIA

[Signature]
 L.A.E. KARLA LILIANA MARTÍNEZ TORALES
 TESORERA MUNICIPAL

 LIC. OSCAR DELGADO MÉNDEZ
 REGIDOR



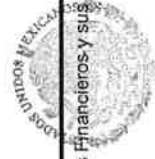
Concepto	Origen	Aplicación	Concepto	Origen	Aplicación
ACTIVO					
Activo Circulante			PASIVO		
Efectivo y Equivalentes	14,352,599.46	\$1,555,852.93	Cuentas por Pagar a Corto Plazo	182,247.54	-
Derechos a Recibir Efectivo o Equivalentes	14,352,599.46	\$1,555,712.13	Documentos por Pagar a Corto Plazo	\$182,247.54	\$0.00
Derechos a Recibir Bienes o Servicios	3,777,317.33	\$0.00	Porción a Corto Plazo de la Deuda Pública a Largo Plazo	\$0.00	\$0.00
Inventarios	10,575,282.13	\$51,967.19	Títulos y Valores a Corto Plazo	\$0.00	\$0.00
Almacenes	-	-	Pasivos Diferidos a Corto Plazo	\$0.00	\$0.00
Estimación por Pérdida o Deterioro de Activos Circulantes	-	-	Fondos y Bienes de Terceros en Garantía y/o Administración a Corto Plazo	\$0.00	\$0.00
Otros Activos Circulantes	-	-	Provisiones a Corto Plazo	\$0.00	\$0.00
Activo No Circulante			Otros Pasivos a Corto Plazo	\$0.00	\$0.00
Inversiones Financieras a Largo Plazo			PASIVO NO CIRCULANTE		
Derechos a Recibir Efectivo o Equivalentes a Largo Plazo			Cuentas por Pagar a Largo Plazo	\$0.00	\$0.00
Bienes Inmuebles, Infraestructura y Construcciones en Proceso			Documentos por Pagar a Largo Plazo	\$0.00	\$0.00
Bienes Muebles			Deuda Pública a Largo Plazo	\$0.00	\$0.00
Activos Intangibles			Pasivos Diferidos a Largo Plazo	\$0.00	\$0.00
Depreciación, Deterioro y Amortización Acumulada de Bienes			Fondos y Bienes de Terceros en Garantía y/o Administración a Largo Plazo	\$0.00	\$0.00
Activos Diferidos			Provisiones a Largo Plazo	\$0.00	\$0.00
Estimación por Pérdida o Deterioro de Activos no Circulantes			HACIENDA PÚBLICA/ PATRIMONIO		
Otros Activos no Circulantes			HACIENDA PÚBLICA/PATRIMONIO CONTRIBUIDO		
			Aportaciones	1,872,929.66	\$0.00
			Donaciones de Capital	\$0.00	\$0.00
			Actualización de la Hacienda Pública/Patrimonio	\$0.00	\$0.00
			HACIENDA PÚBLICA /PATRIMONIO GENERADO		
			Resultados del Ejercicio (Ahorro/ Desahorro)	1,872,929.66	\$0.00
			Resultados de Ejercicios Anteriores	1,872,929.66	\$0.00
			Revalúos	\$0.00	\$0.00
			Reservas	\$0.00	\$0.00
			Rectificaciones de Resultados de Ejercicios Anteriores	\$0.00	\$0.00
			EXCESO O INSUFICIENCIA EN LA ACTUALIZACIÓN DE LA HACIENDA PÚBLICA/PATRIMONIO		
			Resultado por Posición Monetaria	\$0.00	\$0.00
			Resultado por Tenencia de Activos no Monetarios	\$0.00	\$0.00



H. AYUNTAMIENTO CONSTITUCIONAL
SAN RAFAEL, VER.
2018-2021
PRESIDENCIA



H. AYUNTAMIENTO
CONSTITUCIONAL
SAN RAFAEL, VER.
2018-2021
SINDICATURA



H. AYUNTAMIENTO CONSTITUCIONAL
SAN RAFAEL, VER.
2018-2021
TESORERÍA



H. AYUNTAMIENTO CONSTITUCIONAL
SAN RAFAEL, VER.
2018-2021
CONTRALORÍA

Bajo protesta de decir verdad declaramos que los Estados Financieros y sus Notas son razonablemente correctos y responsabilidad del emisor





LIC. LUIS DANIEL LAGUNES MARÍN
PRESIDENTE MUNICIPAL
H. AYUNTAMIENTO CONSTITUCIONAL
SAN RAFAEL, VER.

2018-2021

PRESIDENCIA



L.A.E. KARLA LILIANA MARTINEZ TORALES
TESORERA MUNICIPAL
H. AYUNTAMIENTO CONSTITUCIONAL
SAN RAFAEL, VER.

2018-2021

TESORERIA

COMISIÓN DE HACIENDA MUNICIPAL



C. YARITZA MENDOZA HERNÁNDEZ
SINDICO ÚNICO H. AYUNTAMIENTO
CONSTITUCIONAL
SAN RAFAEL, VER.

2018-2021

SINDICATURA



**H. AYUNTAMIENTO CONSTITUCIONAL
SAN RAFAEL, VER.**

2018-2021

CONTRALORIA

LIC. OSCAR DELGADO MÉNDEZ
REGIDOR



Flujos de Efectivo de las Actividades de Operación

Concepto	2018-2017	2018-2017	Concepto	2018-2017
Flujos de Efectivo de las Actividades de Operación			Flujos de Efectivo de las Actividades de Inversión	
Origen	4,754,309.33		Origen	
Impuestos	1,071,067.66		Bienes Inmuebles, Infraestructura y Construcciones en Proceso	\$0.00
Cuotas y Aportaciones de Seguridad Social	-		Bienes Muebles	\$0.00
Contribuciones por Mejoras	\$453,683.20		Otros Orígenes de Inversión	\$0.00
Derechos	16,492.43			
Productos de Tipo Corriente	9,218.30		Aplicación	
Aprovechamientos de Tipo Corriente	-		Bienes Inmuebles, Infraestructura y Construcciones en Proceso	\$0.00
Ingresos por Venta de Bienes y Servicios	114,855.96		Bienes Muebles	\$0.00
Ingresos no Comprendidos en las Fracciones de la Ley de Ejercicios Fiscales Anteriores Pendientes de Liquidación o Pago	3,089,017.05		Otras Aplicaciones de Inversión	-
Participaciones y Aportaciones	-		Flujos Netos de Efectivo por Actividades de Inversión	-
Transferencias, Asignaciones, Subsidios y Otras Ayudas	100.00		Flujo de Efectivo de las Actividades de Financiamiento	
Ingresos Financieros	-		Origen	
Incremento por Variación de Inventarios	-		Endeudamiento Neto	\$0.00
Disminución del Exceso de Estimaciones por Pérdida o Deterioro o Obsolescencia	-		Interno	\$0.00
Disminución del Exceso de Provisiones	-		Externo	\$0.00
Otros Ingresos y Beneficios Varios	74.73		Otros Orígenes de Financiamiento	-
Aplicación	2,881,379.67		Aplicación	\$0.00
Servicios Personales	1,704,088.84		Servicios de la Deuda	\$0.00
Materiales y Suministros	311,566.98		Interno	\$0.00
Servicios Generales	737,609.64		Externo	\$0.00
Transferencias Internas y Asignaciones al Sector Público	-		Otras Aplicaciones de Financiamiento	\$0.00
Transferencias al Resto del Sector Público	-		Flujos Netos de Efectivo por Actividades de Financiamiento	-
Subsidios y Subvenciones	121,777.48		Incremento/Disminución Neta en el Efectivo y Equivalentes al Efectivo	1,372,871.31
Ayudas Sociales	-			
Pensiones y Jubilaciones	-		Efectivo y Equivalentes al Ejercicio al inicio del Ejercicio	2,404,446.02
Transferencias a Fideicomisos, Mandatos y Contratos Análogos	-			
Transferencias a la Seguridad Social	-			
Donativos	-			
Transferencias al Exterior	-			
Participaciones	-			
Aportaciones	-			
Convenios	-			



H. AYUNTAMIENTO CONSTITUCIONAL
SAN RAFAEL, VER.
2018-2021

en
PRESIDENCIA



H. AYUNTAMIENTO CONSTITUCIONAL
SAN RAFAEL, VER.
2018-2021

SINDICATURA



H. AYUNTAMIENTO CONSTITUCIONAL
SAN RAFAEL, VER.
2018-2021

TESORERIA



H. AYUNTAMIENTO CONSTITUCIONAL
SAN RAFAEL, VER.
2018-2021

CONTRALORÍA



San Rafael, Ver.



Estado de Veracruz

Del 1 de enero al 31 de enero de 2018

6,141.73

Intereses de la Deuda Pública

Comisiones de la Deuda Pública

Gastos de la Deuda Pública

Costo por Coberturas

Apoyos Financieros

Estimaciones, Depreciaciones, Deterioros, Obsolescencia y Amortizaciones

Provisiones

Disminución de Inventarios

Aumento por Insuficiencia de Estimaciones por Pérdida o Deterioro u Obsolescencia

Aumento por Insuficiencia de Provisiones

Otros Gastos

Inversión Pública no Capitalizable

Flujos Netos de Efectivo por Actividades de Operación

1,872,929.66

3,777,317.33

Efectivo y Equivalentes al Ejercicio al final del Ejercicio

Bajo protesta de decir verdad declaramos que los Estados Financieros y sus Notas son razonablemente correctos y responsabilidad del emisor



LIC. JUAN DANIEL LAGUNES MARÍN
PRESIDENTE MUNICIPAL
SAN RAFAEL, VER.
2018-2021

PRESIDENCIA



L.A.E. KARLA LILIANA MARTÍNEZ TORALES
TESORERA MUNICIPAL
SAN RAFAEL, VER.
2018-2021

TESORERIA



COMISIÓN DE HACIENDA MUNICIPAL



C. YARITZA MENDOZA HERNÁNDEZ
SINDICO ÚNICO
SAN RAFAEL, VER.
2018-2021

SINDICATURA



H. AYUNTAMIENTO CONSTITUCIONAL
SAN RAFAEL, VER.
2018-2021
CONTRALORIA

LIC. OSCAR DELGADO MÉNDEZ
REGIDOR



San Rafael, Ver.
Estado de Variación en la Hacienda Pública
Del 1 de enero al 31 de enero de 2018



Concepto	Hacienda Pública/ Patrimonio Contribuido	Hacienda Pública/ Patrimonio Generado del Ejercicio Anteriores	Hacienda Pública/ Patrimonio Generado del Ejercicio	Ajustes por Cambios de Valor	TOTAL
Rectificaciones de Resultados de Ejercicios Anteriores	0.00	20,377,013.86	0.00	\$0.00	20,377,013.86
Patrimonio Neto Inicial Ajustado del Ejercicio 2017	0.00	0.00	0.00	0.00	0.00
Aportaciones	\$0.00	\$0.00	\$0.00	\$0.00	\$0.00
Donaciones de Capital	\$0.00	\$0.00	\$0.00	\$0.00	\$0.00
Actualización de la Hacienda Pública/ Patrimonio	\$0.00	\$0.00	\$0.00	\$0.00	\$0.00
Variaciones de la Hacienda Pública/ Patrimonio Neto del Ejercicio 2017	0.00	692,470.25	0.00	0.00	692,470.25
Resultados del Ejercicio (Ahorro/ Desahorro)		692,470.25	\$0.00	\$0.00	\$0.00
Resultados de Ejercicios Anteriores					692,470.25
Revaluos		0.00		\$0.00	\$0.00
Reservas		0.00		\$0.00	\$0.00
Hacienda Pública/ Patrimonio Neto Final del Ejercicio 2017	0.00	692,470.25	0.00	0.00	692,470.25
Cambios en la Hacienda Pública/ Patrimonio Neto del Ejercicio 2018	0.00	0.00	0.00	0.00	0.00
Aportaciones	\$0.00				0.00
Donaciones de Capital	\$0.00				0.00
Actualización de la Hacienda Pública/ Patrimonio	0.00				0.00
Variaciones de la Hacienda Pública/ Patrimonio Neto del Ejercicio 2018	0.00	0.00	1,872,929.66	0.00	1,872,929.66
Resultados del Ejercicio (Ahorro/ Desahorro)			1,872,929.66		1,872,929.66
Resultados de Ejercicios Anteriores				\$0.00	0.00
Revaluos				\$0.00	0.00
Reservas				\$0.00	0.00
Saldo Neto en la Hacienda Pública/ Patrimonio 2018	0.00	21,069,484.11	1,872,929.66	0.00	22,942,413.77

Bajo protesta de decir verdad declaramos que los Estados Financieros y sus Notas son razonablemente correctos y responsabilidad del emisor



H. AYUNTAMIENTO CONSTITUCIONAL
SAN RAFAEL, VER.
2018-2021
PRESIDENCIA

[Signature]
LIC. LUIS DANIEL LAGUNES MARIN
PRESIDENTE MUNICIPAL



H. AYUNTAMIENTO CONSTITUCIONAL
SAN RAFAEL, VER.
2018-2021
COMISION DE HACIENDA MUNICIPAL
PRESURENIA



[Signature]
L.A.E. KARLA LILIANA MARTINEZ TORALES
TESORERA MUNICIPAL

H. AYUNTAMIENTO CONSTITUCIONAL
SAN RAFAEL, VER.
2018-2021
SINDICATURA



H. AYUNTAMIENTO CONSTITUCIONAL
SAN RAFAEL, VER.
2018-2021
CONTRALORIA

C. YARITZA MENDOZA HERNANDEZ
SINDICO UNICO

LIC. OSCAR DELGADO MENDEZ
REGIDOR



Total de Activos No Circulantes

29,847,758.24

Total del Activo

44,996,266.72

San Rafael, Ver.

Estado de Situación Financiera
Al 31 de

HACIENDA PÚBLICA/PATRIMONIO CONTRIBUIDO

Aportaciones	-
Donaciones de Capital	\$0.00
Actualización de la Hacienda Pública/Patrimonio	-
Total HACIENDA PÚBLICA/PATRIMONIO CONTRIBUIDO	-
HACIENDA PÚBLICA /PATRIMONIO GENERADO	-
Resultados del Ejercicio (Ahorro/ Desahorro)	1,872,929.66
Resultados de Ejercicios Anteriores	692,470.25
Revalúos	\$0.00
Reservas	\$0.00
Rectificaciones de Resultados de Ejercicios Anteriores	20,377,013.86
Total HACIENDA PÚBLICA /PATRIMONIO GENERADO	22,942,413.77
EXCESO O INSUFICIENCIA EN LA ACTUALIZACIÓN DE LA HACIENDA PÚBLICA/PATRIMONIO	-
Resultado por Posición Monetaria	\$0.00
Resultado por Tenencia de Activos no Monetarios	\$0.00
Total EXCESO O INSUFICIENCIA EN LA ACTUALIZACIÓN DE LA HACIENDA PÚBLICA/PATRIMONIO	-
Total del Pasivo y Hacienda Pública/Patrimonio	44,996,266.72



H. AYUNTAMIENTO CONSTITUCIONAL
SAN RAFAEL, VER.
2018-2021
CONTRALORIA

Bajo protesta de decir verdad declaramos que los Estados Financieros y sus Notas son razonablemente correctos y responsabilidad del emisor



H. AYUNTAMIENTO CONSTITUCIONAL
SAN RAFAEL, VER.
2018-2021
PRESIDENCIA

C. YARITZA MENDOZA HERNANDEZ
SINDICO ÚNICO

[Signature]



H. AYUNTAMIENTO CONSTITUCIONAL

C. YARITZA MENDOZA HERNANDEZ
SINDICO ÚNICO
2018-2021
SINDICATURA



H. AYUNTAMIENTO CONSTITUCIONAL
SAN RAFAEL, VER.
2018-2021
TESORERIA

[Signature]

L.A.E. KARLA LILIANA MARTINEZ TORALES
TESORERA MUNICIPAL

DE HACIENDA MUNICIPAL

LIC. OSCAR DELGADO MÉNDEZ
REGIDOR



H. Ayuntamiento del Municipio de San Rafael, Veracruz
GUÍA PARA DESARROLLAR NOTAS A LOS ESTADOS FINANCIEROS
del 01 de Enero al 31 de Enero de 2018

h) Notas a los Estados Financieros

Con el propósito de dar cumplimiento a los artículos 46 y 49 de la Ley General de Contabilidad Gubernamental, los entes públicos deberán acompañar notas a los estados financieros cuyos rubros así lo requieran teniendo presente los postulados de revelación suficiente e importancia relativa con la finalidad, que la información sea de mayor utilidad para los usuarios

A continuación se presentan los tres tipos de notas que acompañan a los estados, a saber:

- Notas de desglose;
- Notas de memoria (cuentas de orden), y
- Notas de gestión administrativa.

h.1) Notas de Desglose

h.1.1) Información contable

1. Notas al Estado de Situación Financiera

Activo

Efectivo y Equivalentes

Fondos con Afectación Específica:

Cuenta 1-1-1-2-01-01-00-00-00 Cta.1108922 saldo en libros de \$ cuenta receptora de las ministraciones de ARBITRIOS	104,395.51
Cuenta 1-1-1-2-01-02-00-00-00 Cta. 5508488 saldo en libros de \$ cuenta receptora de ARBITRIOS (RECAUDACION)	1,452,661.95
Cuenta 1-1-1-2-01-03-00-00-00 Cta.1283899 saldo en libros de \$ cuenta receptora de las ministraciones del Fondo CAPUFE	474,121.82
Cuenta 1-1-1-2-02-06-00-00-00 Cta. 0110106372 saldo en libros de \$ cuenta receptora de las ministraciones del Fondo ARBITRIOS	207,116.40
Cuenta 1-1-1-2-02-10-00-00-00 Cta.110106445 saldo en libros de \$ cuenta receptora de las ministraciones del Fondo FISM 2017	918,421.45
Cuenta 1-1-1-2-02-11-00-00-00 Cta.0198908303 saldo en libros de \$ cuenta receptora de las ministraciones del Fondo de Infraestructura	0.01
Cuenta 1-1-1-2-02-12-00-00-00 Cta. 0110556610 saldo en libros de \$ cuenta receptora de las ministraciones del Fondo FORTAFIN B	12,637.45
Cuenta 1-1-1-2-02-15-00-00-00 Cta.103795780 saldo en libros de \$ cuenta receptora de las ministraciones del Fondo FISM 2016	202,251.68
Cuenta 1-1-1-2-02-16-00-00-00 Cta. 0110556629 saldo en libros de \$ cuenta receptora de las ministraciones del Fondo FORTALECE	4,769.32

ESTADOS UNIDOS MEXICANOS
H. AYUNTAMIENTO CONSTITUCIONAL
SAN RAFAEL, VER.
2018-2021
PRESIDENCIA

ESTADOS UNIDOS MEXICANOS
H. AYUNTAMIENTO CONSTITUCIONAL
SAN RAFAEL, VER.
2018-2021
TESORERIA

ESTADOS UNIDOS MEXICANOS
H. AYUNTAMIENTO CONSTITUCIONAL
SAN RAFAEL, VER.
2018-2021
CONTRALORÍA

Cuenta 1-1-1-2-02-17-00-00-00 Cta. 110106178 saldo en libros de \$ cuenta receptora de las ministraciones del Fondo FAFM		16,670.46
Cuenta 1-1-1-2-02-18-00-00-00 Cta. 0110775142 saldo en libros de \$ cuenta receptora de las ministraciones del Fondo FORTAFIN C 2017		9,073.29
Cuenta 1-1-1-2-02-19-00-00-00 Cta. 0110778753 saldo en libros de \$ cuenta receptora de las ministraciones del Fondo HIDROCARBUROS		11,924.00
Cuenta 1-1-1-2-02-20-00-00-00 Cta. 0110819298 saldo en libros de \$ cuenta receptora de las ministraciones del Fondo CAPUFE ESTADO		130,781.95
Cuenta 1-1-1-2-02-21-00-00-00 Cta. 0110778702 saldo en libros de \$ cuenta receptora de las ministraciones del Fondo FORTALECE C		489.03
Cuenta 1-1-1-2-02-22-00-00-00 Cta. 0111045253 saldo en libros de \$ cuenta receptora de las ministraciones del Fondo FORTAFIN E		-204.15
Cuenta 1-1-1-2-02-23-00-00-00 Cta. 0111049267saldo en libros de \$ cuenta receptora de las ministraciones del Fondo FORTALECE D		0
Cuenta 1-1-1-2-02-26-00-00-00 Cta. 00111323873 saldo en libros de \$ cuenta receptora de las ministraciones del Fondo ARBITRIOS		97,815.59
Cuenta 1-1-1-2-02-27-00-00-00 Cta. 0111324683 saldo en libros de \$ cuenta receptora de las ministraciones del Fondo FAFM		5,009.00



Derechos a recibir Efectivo y Equivalentes y Bienes o Servicios a Recibir

1-1-2-0-00-00-00-00 Cuentas por cobrar a corto plazo El monto que se encuentra pendiente de cobro y por recuperar importa la cantidad de \$		10,523,314.94
1-1-2-3-02-01-00-00-00 Suelen Thomas Thomas \$ Corresponde a Gastos a comprobar		7,200.00
1-1-2-3-02-02-00-00-00 Karla Liliana Martine \$ Corresponde a Gastos a comprobar		1,602.81
1-1-2-3-02-03-00-00-00 Gabriela López Sanche \$ Corresponde a Gastos a comprobar		60,000.00
1-1-2-3-02-05-00-00-00 Hector Gonzalez Garci \$ Corresponde a Gastos a comprobar		25,000.00
1-1-2-3-03-01-00-00-00 Karla Liliana Martine \$ Responsabilidad de func		2,974.00
1-1-2-3-03-07-00-00-00 Fondo Capufe \$ Responsabilidad de func		435,124.94
1-1-2-3-03-10-00-00-00 Sefiplan (Fondo Forta \$ Responsabilidad de func		1,050,000.00
1-1-2-3-03-11-00-00-00 Sefiplan (Fondo Capuf \$ Responsabilidad de func		312,726.64



1-1-2-3-03-12-00-00-00 Sefiplan (Fondo Fism	\$	5,882,268.00
Responsabilidad de func		
1-1-2-3-03-14-00-00-00 Sefiplan (Fondo Capuf	\$	2,639,545.00
Responsabilidad de func		
1-1-2-3-04-01-00-00-00 Oscar Alberto Delgado	\$	5,000.00
Anticipos a cuenta de s		

Bienes Disponibles para su Transformación o Consumo (inventarios)

Inversiones Financieras

1-1-9-1-01-01-00-00-00 Deutshe Bank Mexico saldo en libros de	\$	847,876.21
Deposito en Garantía del credito contraido con BBVA Bancomer.		
1-2-1-3-08-01-00-00-00 Fideicomiso Bursatil F/998 Saldo en libros	\$	1,458,885.00
Este Importe corresponde al descuento realizado por la Secretaria de finanzas correspondiente a la burzatilizacion, al 31 de enero a Diciembre 2018.		



2. Notas al Estado de Actividades

Ingresos de Gestión.

4-2-1-2-03-01-01-00-00 Aportacion Fondo Capufe recibida en 2018	\$	195,189.41
4-3-1-9-01-00-00-00-00 Otros ingresos financieros		74.73

Gastos y Otras Pérdidas:

5-3-2-0-00-00-00-00-00 Gastos y otras pérdidas		2,881,379.67
--	--	--------------

H. AYUNTAMIENTO CONSTITUCIONAL
SAN RAFAEL, VER.
2018-2021
PRESIDENCIA

3. Notas al Estado de Variación en la Hacienda Pública

3-0-0-0-00-00-00-00-00 Hacienda pública/patrimonio saldo en libros	\$	22,942,413.77
--	----	---------------



4. Notas al Estado de Flujos de Efectivo

Efectivo y equivalentes

Concepto	AL 31 DE ENERO 2018
Efectivo	129,382.57
Bancos/Tesoreria	3,647,934.76
Bancos/Dependencias y Otros	0.00
Inversiones Temporales (Hasta 3 Meses)	0.00
Fondos con afectacion especifica	0.00
Depositos de fondos de terceros	0.00
Otros efectivos y equivalentes	0.00
Total Efectivo y Equivalentes	3,777,317.33

H. AYUNTAMIENTO CONSTITUCIONAL
SAN RAFAEL, VER.
2018-2021
TESORERIA



h.2) Notas de Memoria (Cuentas de Orden)

Las cuentas que se manejan para efectos de estas Notas son las siguientes:

H. AYUNTAMIENTO CONSTITUCIONAL
SAN RAFAEL, VER.
2018-2021
CONTRALORIA

Cuentas de Orden Contables y Presupuestarias:

2. *Presupuestarias:*

- Cuentas de egresos

5-4-1-0-00-00-00-00 Intereses de la deuda publica.-Por un monto \$

corresponde a los intereses cubiertos por concepto de deuda publica durante el mese de Enero de 2018.



H. AYUNTAMIENTO CONSTITUCIONAL
SAN RAFAEL, VER.
2018-2021
PRESIDENCIA

h.3) Notas de Gestión Administrativa

1. Introducción

Los Estados Financieros de los entes públicos, proveen de información financiera a los principales usuarios de la misma, al Congreso y a los ciudadanos.

El objetivo del presente documento es la revelación del contexto y de los aspectos económicos-financieros más relevantes que influyeron en las decisiones del período, y que fueron considerados en la elaboración de los estados financieros para la mayor comprensión de los mismos y sus particularidades.

De esta manera, se informa y explica la respuesta del gobierno a las condiciones relacionadas con la información financiera de cada período de gestión; además, de exponer aquellas políticas que podrían afectar la toma de decisiones en períodos posteriores.

2. Panorama Económico y Financiero

El Municipio de San Rafael dedicado principalmente a la agricultura y ganadería, teniendo en agricultura como principales cultivos el limon persa sin semilla, platano, y lichi a demas de otros cultivos con menor proporcion; en ganaderia la produccion de ganado bovino como principal y en menor proporcion avicola y porcicola entre otros.

Dependiendo para la comercializacion de estos productos de los mercados y acuerdos nacionales e internacionales que en los ultimos años han sido afectados por diversos eventos que han impedido el repunte de los precios e incluso su venta en mercados extranjeros, ejemplo de ello es los virus que han causado estragos en diversos paises tanto de america como de europa, asia, y africa, incrementando los requisitos para la comercializacion e introduccion de los productos de la region en los mercados internacionales.

En lo referente al comercio este tambien ha sido afectado en los ultimos años uno de los principales son las contingencias climaticas como las inundaciones que años anteriores han golpeado a este municipio, y de las cuales aun se esta en etapa de recuperacion.



H. AYUNTAMIENTO CONSTITUCIONAL
SAN RAFAEL, VER.
2018-2021
TESORERIA

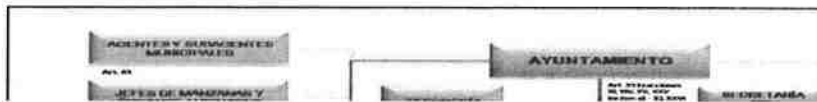
3. Autorización e Historia

Se informará sobre:

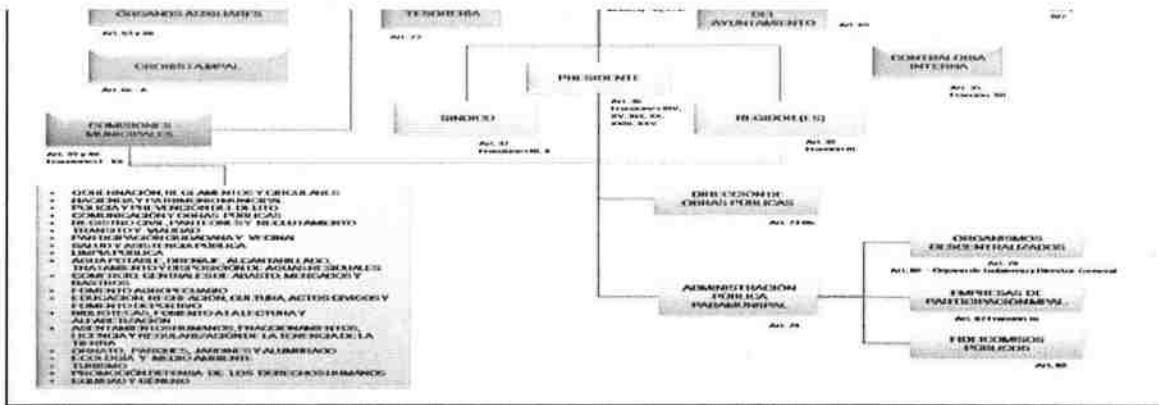
- a) Mediante decreto publicado en la gaceta oficial del estado numero 259 de fecha 29 de diciembre 2003 se crea el Municipio Libre de San Rafael, del Estado de Veracruz de Ignacio de la Llave.

Siendo cabecera de este municipio la congregacion de San Rafel quedando integrado por las localidades de Aurora, La Bacinica, Bella Esperanza, Buenos Aires, El Cabellal, Calle Chica, Calle Grande, Cementeras del Pital, El Cocal, La Chanda, Ejido Vega de San Marcos (Cuerillo), Emiliano Zapata, La Esperanza, El Faisán, Galvarino Barria Pérez, La Gloria, Guadalupe Victoria, El Guayabal, Héctor Barrientos, Ignacio Zaragoza (La Poza), La Isla, Isla de Santa Rosa, La Laguna, Lomas de Arena, Manuel Ávila Camacho, Mata de Plátano, Melchor Ocampo, Nuevo Centro de Población Presidente Benito Juárez, Nuevo Faisán, El Ojite, Oro Verde, La Pajarera, Las Palmas, El Paraiso, Paso de Telaya, Los Pasos, La Pitahaya, El Pital, El Porvenir, Puente Casitas, Elena, Solteros, El Tablazo, Tepetates, Tinoco, Tres Bocas, Tres Encinos, Úrsulo Galván, Vega de San Marcos, Zacatales y Zanjas de Arena, así como todas aquellas localidades comprendidas en la poligonal correspondiente.

- b) Estructura Organica:



H. AYUNTAMIENTO CONSTITUCIONAL
SAN RAFAEL, VER.
2018-2021
CONTRALORÍA



- Presidente.- Lic. Luis Daniel Lagunes Marin
- Sindico.- C. Yaritza Mendoza Hernández
- Regidor.Lic. Oscar Delgado Méndez
- Tesorero.- L.A.E. Karla Liliana Martinez Torales
- Secretario.- Lic. Carlos Sixto Chuzeville Muratalla
- Contraloria.- L.A.E. Marco Antonio Garcia Rubio



6. Políticas de Contabilidad Significativas

- a) Se Utilizo el metodo de Linea Recta para la valuacion de los activos
- b) Se realiza la depuracion y cancelacion de saldos en un 90% con acta de cabildo de Cancelacion y Depuracion de Saldos

7. Posición en Moneda Extranjera y Protección por Riesgo Cambiario

Las operaciones de la entidad son en moneda Nacional

8. Reporte Analítico del Activo

Se realizo la depreciacion acumulada del activo adquirido al 31 de diciembre 2014 con el metodo de depreciacion Linea Recta, considerando como valor de rescate o recuperacion \$0.00

10. Reporte de la Recaudación

a)Durante los meses de Enero a Diciembre se han recaudado Ingresos por gestion como son Impuestos(predial, traslacion de dominio), derechos, productos y aprovechamientos que suman un total

Las participaciones, aportaciones, transferencias, asignaciones, subsidios y otras ayudas recibidas en el mismo en su totalidad la cantidad de

4-1-0-0-00-00-00-00-00	Ingresos de gestión	
4-1-1-0-00-00-00-00-00	Impuestos	1,071,067.66
4-1-2-0-00-00-00-00-00	Cuotas y aportaciones de seguridad socia	-
4-1-3-0-00-00-00-00-00	Contribuciones de mejoras	-
4-1-4-0-00-00-00-00-00	Derechos	453,683.20
4-1-5-0-00-00-00-00-00	Productos de tipo corriente	16,492.43



4-1-6-0-00-00-00-00-00	Aprovechamientos de tipo corriente	9,218.30
4-1-7-0-00-00-00-00-00	Ingresos por venta de bienes y servicios	-
4-1-9-0-00-00-00-00-00	Ingresos no comprendidos en las fracciones de la ley de ingresos causados en ejercicios fiscales antepend de liq o pago	114,855.96
4-2-0-0-00-00-00-00-00	<i>Participaciones , aportaciones, transferencias, asignaciones, subsidios y otras ayudas.</i>	
4-2-1-0-00-00-00-00-00	Participaciones y aportaciones	3,089,017.05
4-2-2-0-00-00-00-00-00	Transferencias, asignaciones, subsidios	-100.00

16. Partes Relacionadas

No existen partes relacionadas que pudieran ejercer influencia significativa sobre la toma de decisiones financieras y operativas.

17. Responsabilidad Sobre la Presentación Razonable de la Información Contable.

La Información Contable se encuentra firmada en cada página de la misma e incluye al final la siguiente leyenda: "Bajo protesta de decir verdad declaramos que los Estados Financieros y sus notas, son razonablemente correctos y son responsabilidad del emisor". Lo anterior, no es aplicable para la información contable consolidada.



H. AYUNTAMIENTO CONSTITUCIONAL
SAN RAFAEL, VER.
2018-2021
PRESIDENCIA



H. AYUNTAMIENTO CONSTITUCIONAL
SAN RAFAEL, VER.
2018-2021
TESORERIA



H. AYUNTAMIENTO CONSTITUCIONAL
SAN RAFAEL, VER.
2018-2021
CONTRALORÍA